



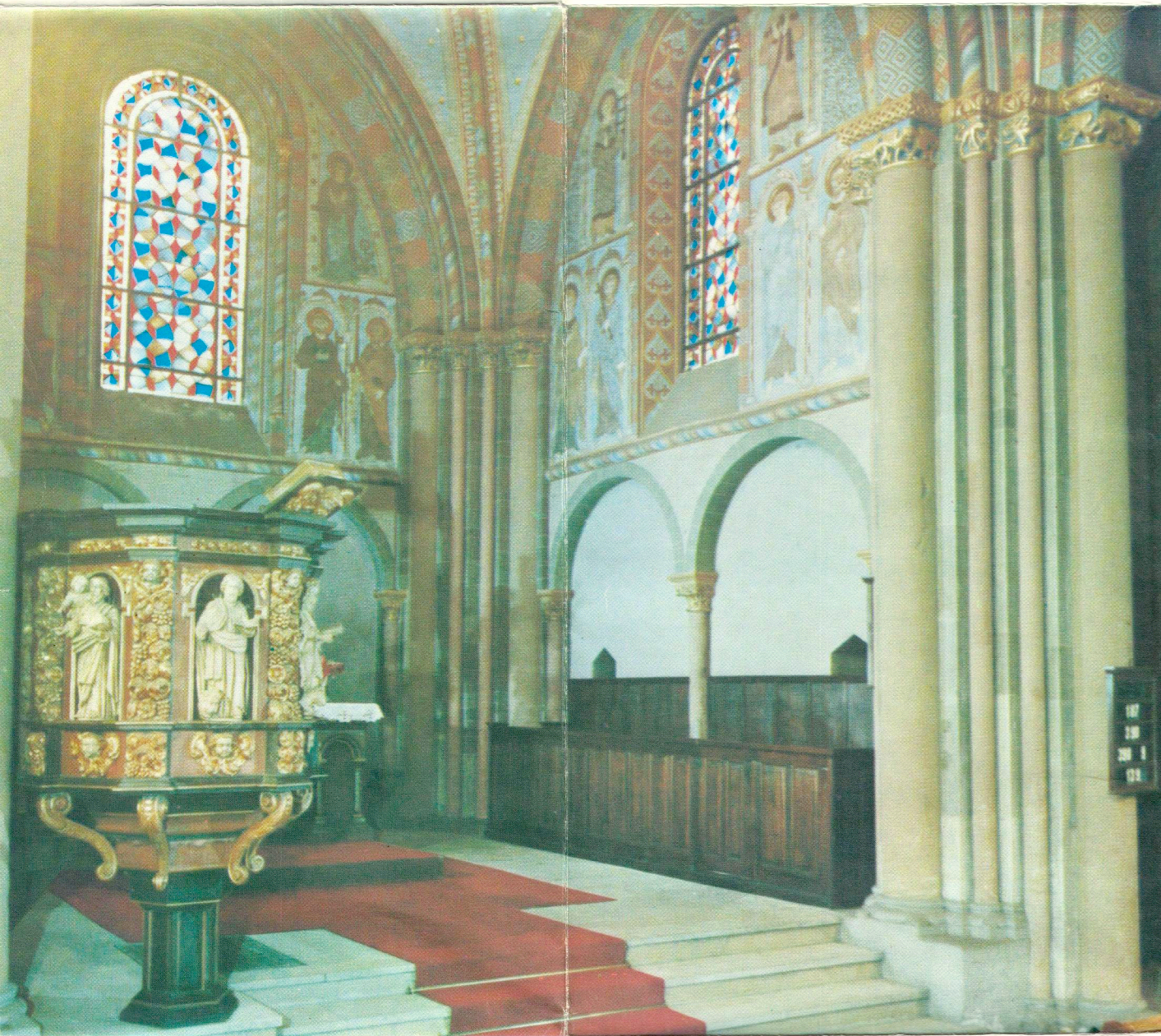
Alter Marktplatz,
idyllischer Mittelpunkt



Postpark,
Stätte der Erholung
mit Kinderspielplatz und
Minigolfanlage



Doppelturnhalle
mit Tagungsräumen
internationale Wettkampfhalle



Margarethenkirche zu Methler,
gotischer Sakralbau,
erbaut um 1280



Konzertaula
kultureller Mittelpunkt
der Stadt Kamen und
des Kreises Unna



Schloß Heeren
Wasserschloß im Besitz
des Freiherrn von Plettenberg,
erbaut um 1680



In der Konzertaula
Liederabend mit
Ingeborg Hallstein

Auskünfte und Unterkunftsvermittlung
Heimat- und Verkehrsverein Kamen e.V., Neumarkt 9 (Städtische Sparkasse)

Schulen
Kamen-Mitte Diesterwegschule, Schwesterngang
Kamen-Südkamen Södschule, Südkamener Str.
Kamen-Heeren Brüder-Grimm-Schule, Westfälische Str.
Schule in der Mark, Lenninger Str.
Fröbelschule, Pröbtingholz
Theodor-Heuss-Schule, Bergstraße

Kirchen
Kath. Kirchen
Kamen-Mitte Pfarrkirche Heilige Familie, Kirchplatz
Kamen-Methler Pfarrkirche St. Marien, Rob.-Koch-Str.
Kamen-Heeren Pfarrkirche Herz Jesu, Pröbtingholz

Ev. Kirchen
Kamen-Mitte Pauluskirche, Kirchplatz
Lutherkirche, Kampstr.
Kamen-Heeren Schloßkirche, Heerener Str.
Kamen-Methler Margarethenkirche, Kirchplatz

Sportanlagen
Kamen-Mitte Sportanlage, Lünser Höhe
Jahntadion mit Tennisplatz und leichtathletischen Anlagen, Angelholmer Str.
Sportzentrum im Hemsack: Sporthalle, Freibad, Tennisanlagen, Tennisplatz mit leichtathletischen Anlagen, Rasenplatz, Bolzplatz, Reithalle mit Außengelände

Kamen-Heeren
Sportzentrum mit Rasenplatz, leichtathletischen Anlagen, Tennisplatz, Bolzplatz, Freibad, Heerener Str.

Kamen-Methler
Tenne mit leichtathletischen Anlagen, Freibad, Sportschule

Öffentliche Einrichtungen
Stadtverwaltung:
Kamen, Rathaus, Markt 1, Tel. 181 (Sammelnummer)
Nebenstellen in Kamen-Heeren-Werve und Kamen-Methler
Hauptamt, Personalamt, Schulverwaltungsamt, Rechtsamt, Ordnungsamt, Kultur- und Presseamt, Personalamt
Rathaus, Markt 1
Sozialamt, Jugendamt, Stadtbücherei, Hammer Straße 1
Sportamt Bahnhofstraße 12
Stadtkasse, Kämmerer, Steueramt, Rechnungsprüfungsamt, Bahnhofstraße 13

Bauamt, Bahnhofstraße 21
Stadtwerke, Sesekeidamm 10
Städt. Krankenhaus, Nordstraße 34
Städt. Altersheim, Am Schwimmbad 6
Haus der Jugend, Methler, Heimstr. 3
Bundespost, Poststraße 1
Polizei-Station, Poststraße
Bergamt, Poststraße
Feuerwehr, Mersch 28
Krankentransport, (DRK) Mersch 29
Amtsgericht, Poststraße
Arbeitsamt, Ostring
AOK, Angelholmer Straße 13

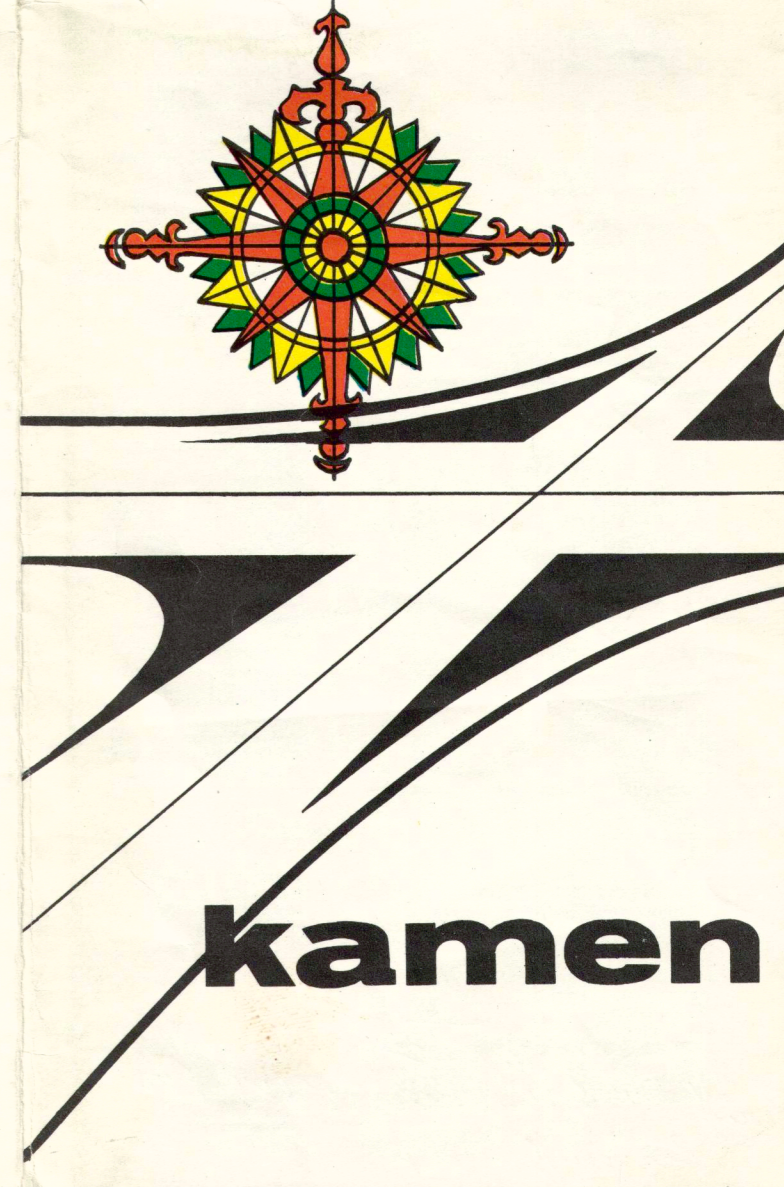
Geldinstitute
Stadtsparkasse Kamen, Neumarkt 9
Sparkasse Süd, Unnaer Straße 10
Sparkasse West, Lünener Straße 20
Sparkasse Heeren-Werve, Elsa-Brandström-Straße 3
Sparkasse Heeren-Werve, Lenninger Straße 3
Sparkasse Kamen-Methler, In der Kaiserau 1
Spar- und Darlehnskasse Kamen, Bahnhofstraße 52
Zweigstelle Spar- und Darlehnskasse Kamen-West, Weddinghofer Straße 15
Zweigstelle Spar- und Darlehnskasse Kamen-Methler, Otto-Frein-Straße 30
Dresdner Bank AG, Filiale Markt 20
Commerzbank Aktiengesellschaft Filiale Weststraße 7

Hotels
Preußischer Hof, Markt 1, Tel. 2153
22 Betten, Preis mit Frühstück 16,-
König v. Preußen, Geist 3, Tel. 2117
56 Betten, Preis mit Frühstück 14,-/17,-
Rieder, Markt 6, Tel. 2184
24 Betten, Preis mit Frühstück 12,40
Sporthotel, Am Schwimmbad, Tel. 2427
26 Betten, Preis mit Frühstück 10,-
Hotel Kamener Kreuz, Autobahnabfahrt Kamen-Süd, Unnaer Straße
42 Betten, Preis mit Frühstück 26,50
Monopol, am Bahnhof, Tel. 2445
35 Betten, Preis mit Frühstück 13,50
Gambrius, Angelholmer Str. 16
Tel. 3546
17 Betten, Preis mit Frühstück 13,75

Kfz.-Werkstätten
Braucks Hans, VW, Tel. 2216
Autodienst Tel. 3911, Unnaer Str. 39
Knapstein Fritz, Tel. 2623
Kfz-Reparatur, Henry-Everling-Str. 6
Stratemann GmbH, OPEL, Tel. 3912
Dortmunder Allee
Bachmann Heinz, BMW, Tel. 2808
Fahrzeug-Reparaturwerkstatt Tel. 4308
Lünener Str. 8
Felske Paul, FIAT, Tel. 4113
Autohaus - Reparatur, Tel. 4031
Lünener Str. 9, Bahnhofstr. 23
Klaer Hubert, Memelstr. 5, Tel. 3434
Abschleppdienst Tel. 5555
Scheve, Autohaus FORD, Tel. 2285
Lünener Str. 5
Hassend Gerh. van gen, Simca Tel. 3488
Klosterstraße 21
Bäckeraif Hans, NSU, AUDI, Tel. 5078
Heeren-Werve, Mittelstr. 62

Industrielle Betriebe
Steinkohlenbergwerk, Kunststoffe, Maschinenbau, Optik, Textilindustrie, GEG-Versand, 3-M-Werk Kamen, Chemische Fabrik, Fabrik für Stromzuführungen beweglicher Stromverbraucher.

Für Informationen:

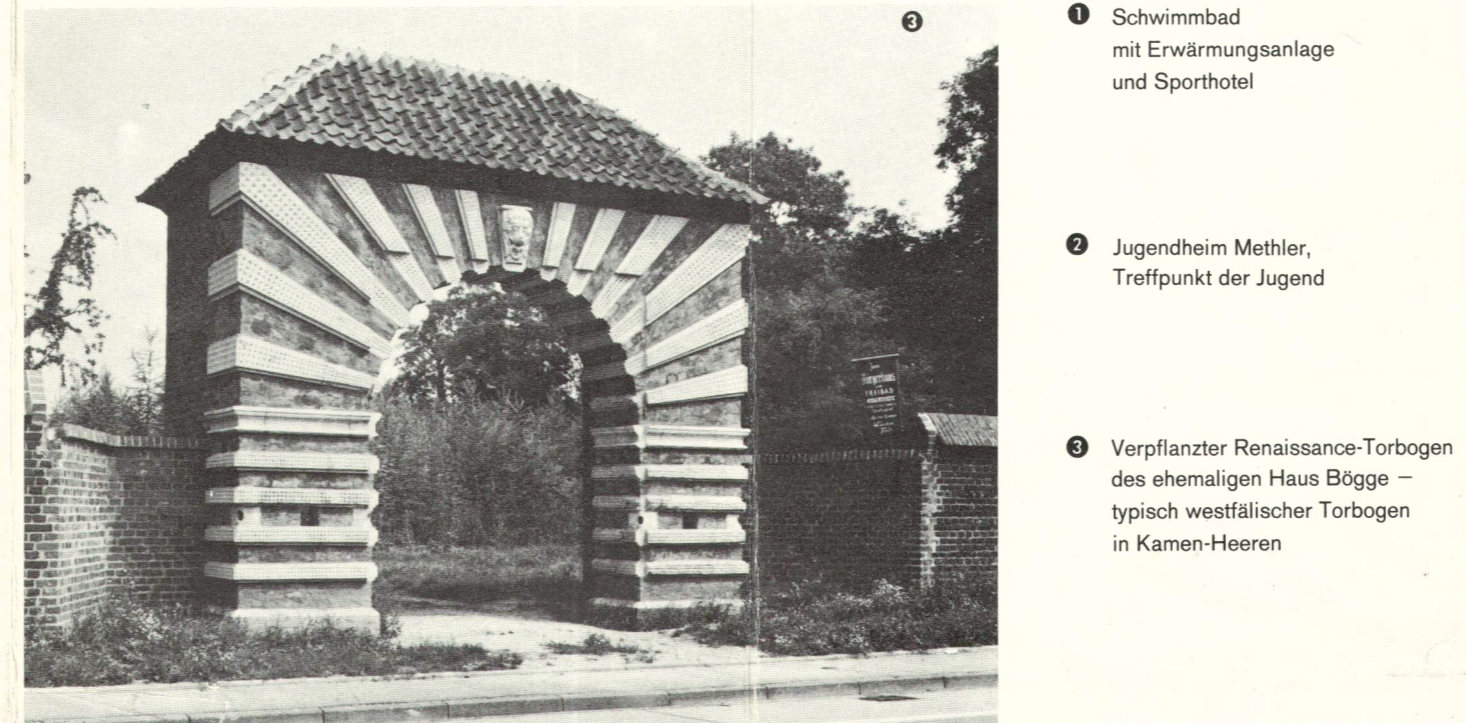
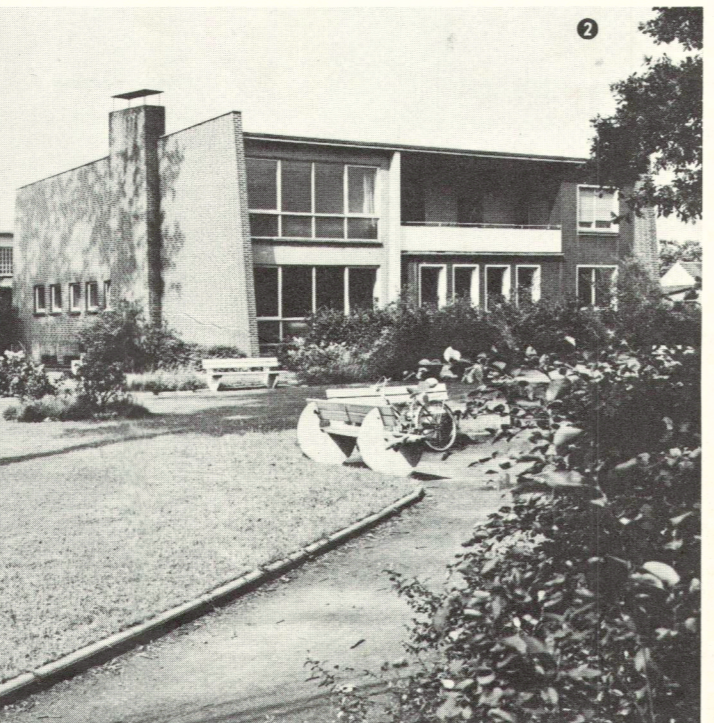
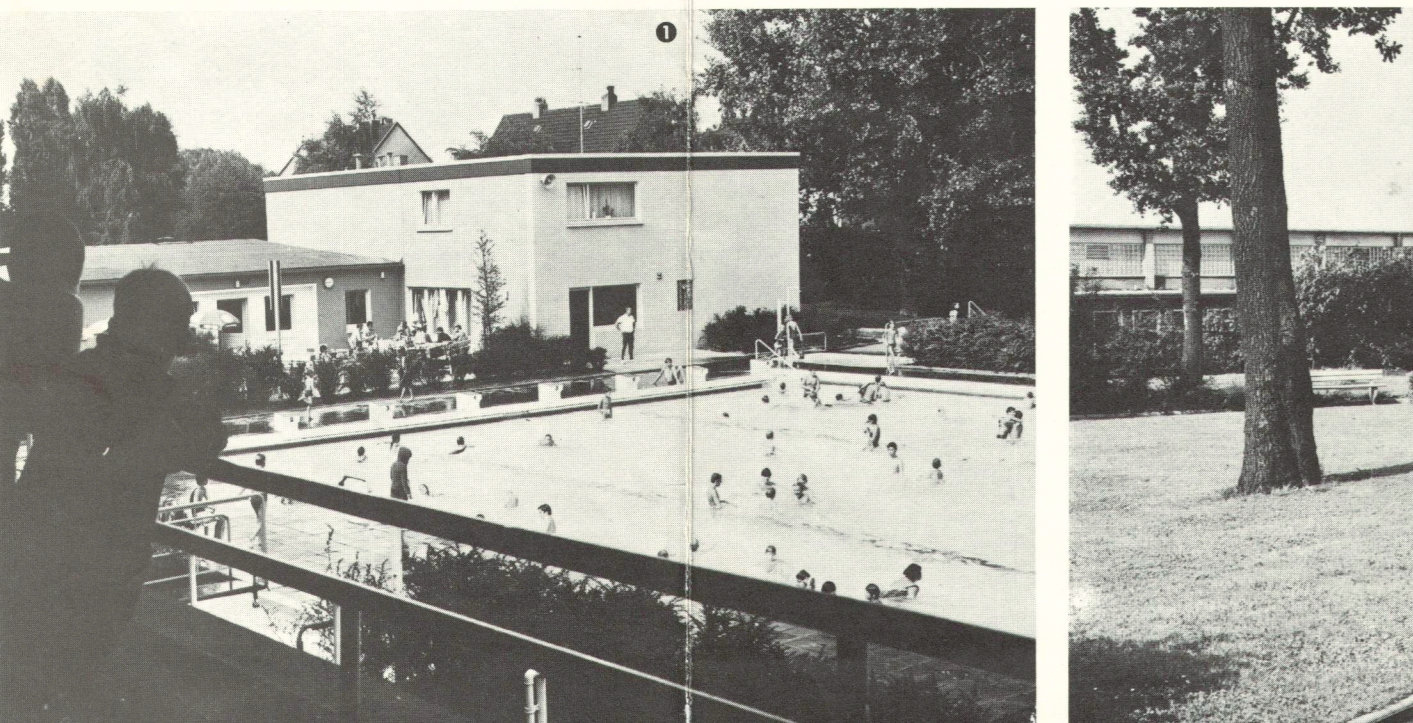


1 Schwimmbad mit Erwärmungsanlage und Sporthotel

2 Jugendheim Methler, Treffpunkt der Jugend

3 Verpflanzter Renaissance-Torbogen des ehemaligen Haus Bögge - typisch westfälischer Torbogen in Kamen-Heeren

Heimat- und Verkehrsverein Kamen e.V. | Werden auch Sie Mitglied



Herausgeber: Heimat- und Verkehrsverein Kamen e.V.
Planung, Gestaltung, Herstellung: Druckerei Josef Harth / harpa-werbung, Unna
Reproduktionen: Chemigraphie / Dortmund
Fotos: Lopian und Goder 2
Nachdruck, auch auszugsweise, verboten / Ausgabe 1. 11. 70