

Legende

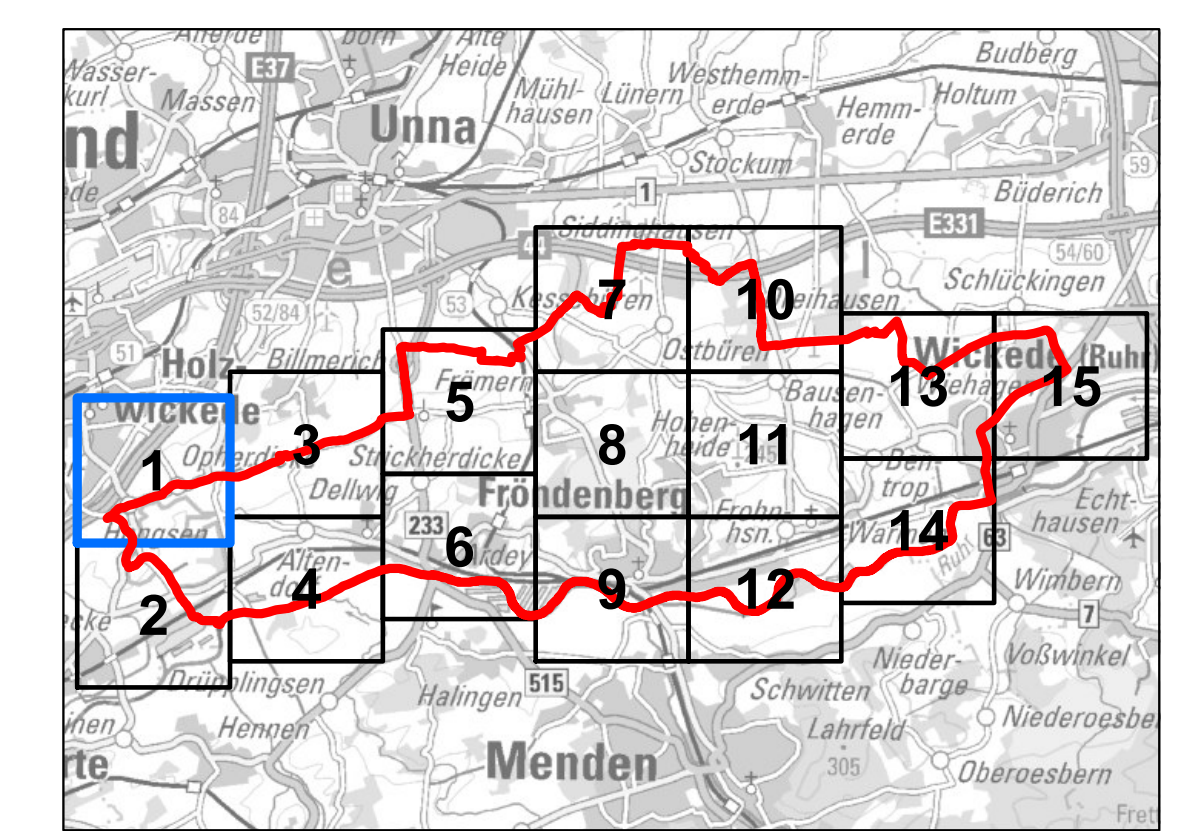
- Untersuchungsgebiet
- Einzugsgebiet Fließgewässer
- Gewässerflächen
- Gebäude

Maximale Fließgeschwindigkeit:

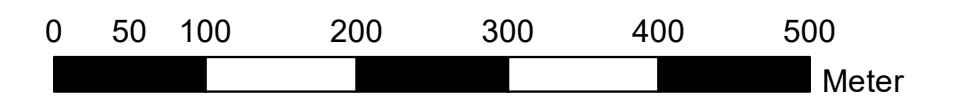
- ↑ 0,2 - 0,5 m/s
- ↑ 0,5 - 2,0 m/s
- ↑ > 2,0 m/s

Gefährdungspotenzial Geländesenken

Wasserstand	Gefahrenklasse
 < 10 cm	1 - gering
 10 - 30 cm	2 - mäßig
 30 - 50 cm	3 - hoch
 > 50 cm	4 - sehr hoch



Maßstab i.O. 1: 5.000



Quelle: Geobasisdaten der Kommunen und des Landes NRW © Geobasis NRW 2023

Planung:

LIPPE
EWLW Wassertechnik GmbH

Brunnenstraße 37
D-45 128 Essen
Tel.: +49 (0) 201/36 10 - 0
Fax: +49 (0) 201/36 10 - 100
e-mail: info@ewlw.de
Internet: www.ewlw.de

Für die Planung:	Gez.:	Feb 2023	Ga.
	Gepr.:	Feb 2023	Ri.
	Projektnr.:	530445	

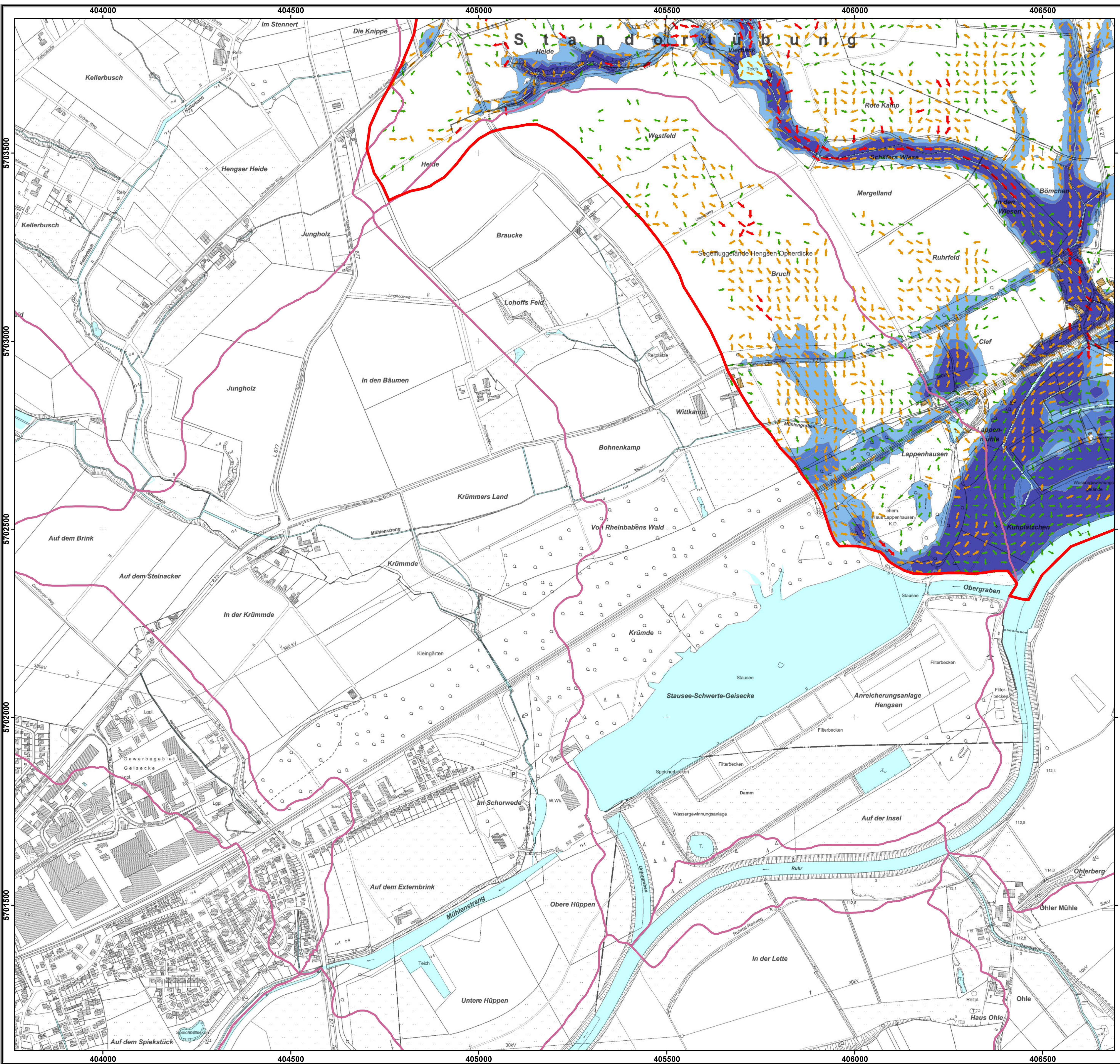
Starkregenisikomanagement für die Stadt Fröndenberg/Ruhr

Auf Basis der Arbeitshilfe „Kommunales Starkregenisikomanagement NRW“

Gefahrenkarte mit Fließgeschwindigkeiten
Niederschlagsszenario 3:

Maßstab: 1: 5.000

Essen, Feb 2023	Entwurf
	Ausfertigung:
	Anlage: 1.1.c



Legende

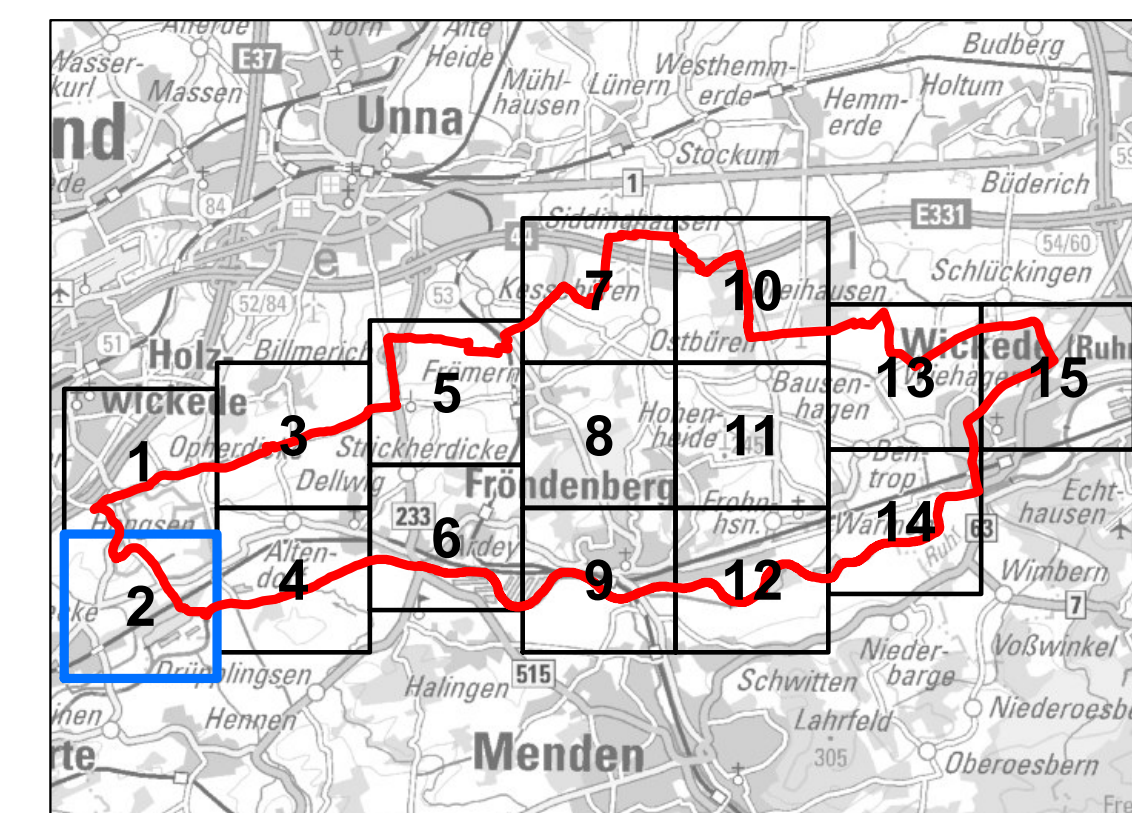
- Untersuchungsgebiet
- Einzugsgebiet Fließgewässer
- Gewässerflächen
- Gebäude

Maximale Fließgeschwindigkeit:

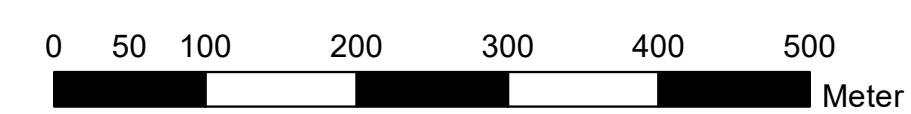
- ↑ 0,2 - 0,5 m/s
- ↑ 0,5 - 2,0 m/s
- ↑ > 2,0 m/s

Gefährdungspotenzial Geländesenken

Wasserstand	Gefahrenklasse
 < 10 cm	1 - gering
 10 - 30 cm	2 - mäßig
 30 - 50 cm	3 - hoch
 > 50 cm	4 - sehr hoch



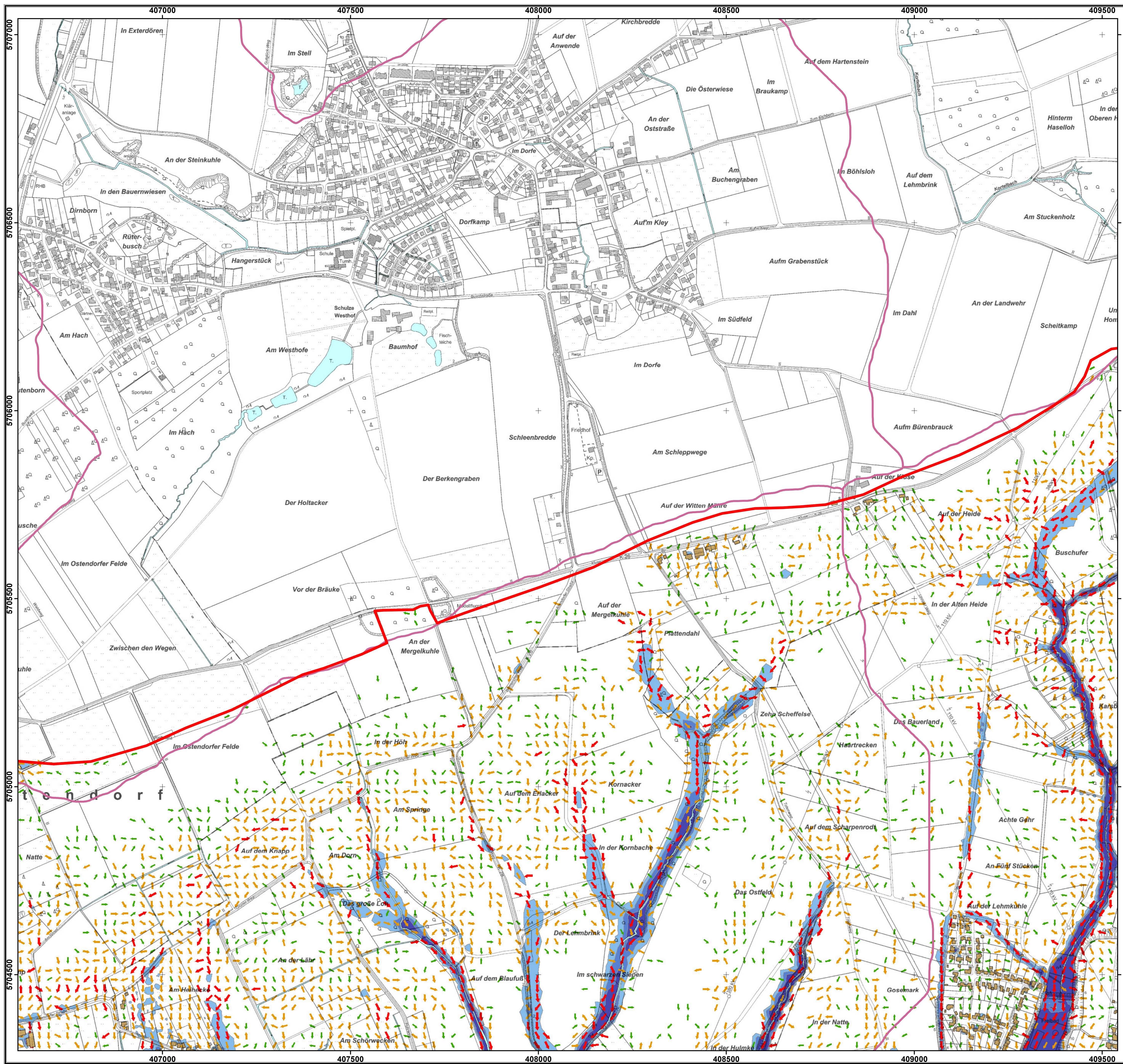
Maßstab i.O. 1: 5.000



Quelle: Geobasisdaten der Kommunen und des Landes NRW © Geobasis NRW 2023

Planung:			
LIPPE EWLW Wassertechnik GmbH			
Brunnenstraße 37 D-45 128 Essen Tel.: +49 (0) 201/36 10 - 0 Fax: +49 (0) 201/36 10 - 100 e-mail: info@ewlw.de Internet: www.ewlw.de			
Für die Planung:	Gez.:	Feb 2023	Ga.
	Gepr.:	Feb 2023	Rl.
	Projektnr.:	530445	

Starkregenisikomanagement für die Stadt Fröndenberg/Ruhr <small>Auf Basis der Arbeitshilfe „Kommunales Starkregenisikomanagement NRW“</small>		
Gefahrenkarte mit Fließgeschwindigkeiten Niederschlagsszenario 3:		Maßstab: 1: 5.000
Essen, Feb 2023		Entwurf: Ausfertigung: Anlage: 1.2.c



Legende

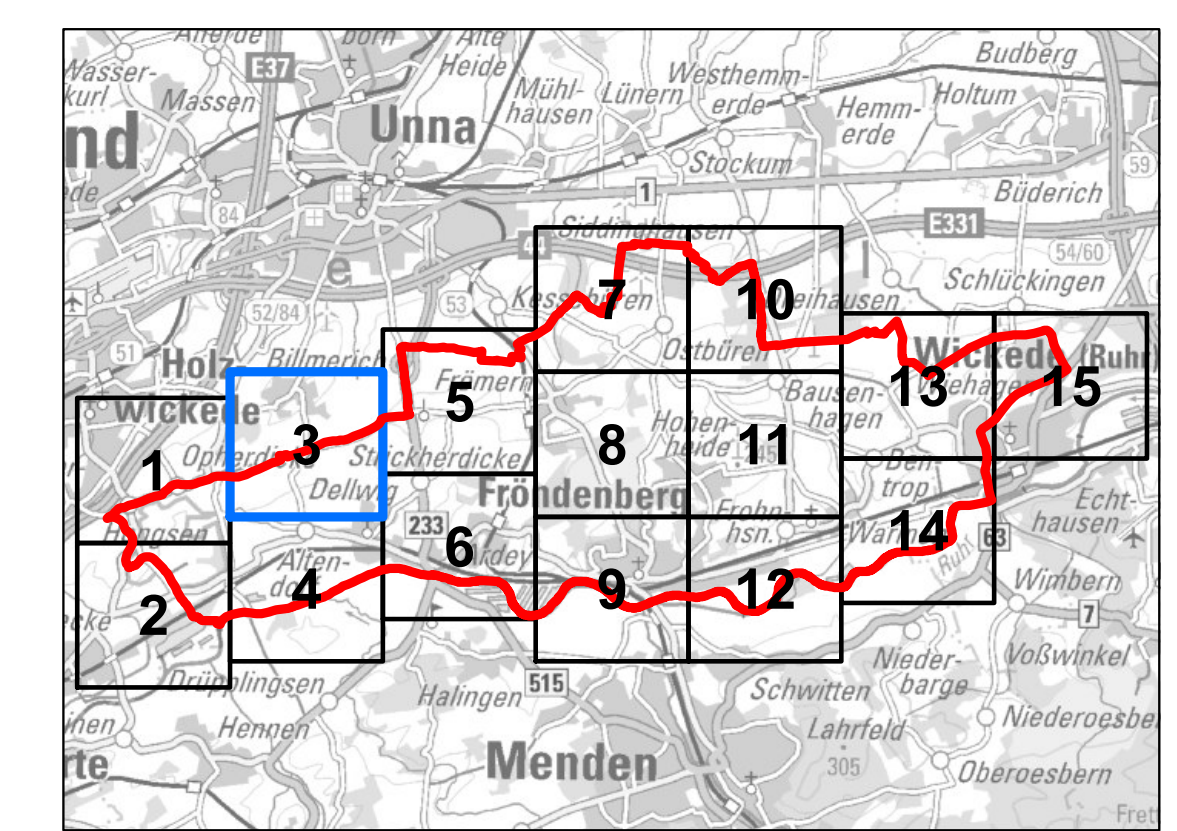
- Untersuchungsgebiet
- Einzugsgebiet Fließgewässer
- Gewässerflächen
- Gebäude

Maximale Fließgeschwindigkeit:

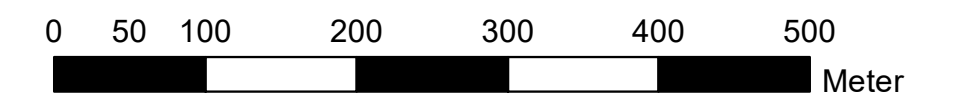
- ↑ 0,2 - 0,5 m/s
- ↑ 0,5 - 2,0 m/s
- ↑ > 2,0 m/s

Gefährdungspotenzial Geländesenken

Wasserstand	Gefahrenklasse
< 10 cm	1 - gering
10 - 30 cm	2 - mäßig
30 - 50 cm	3 - hoch
> 50 cm	4 - sehr hoch



Maßstab i.O. 1: 5.000



Quelle: Geobasisdaten der Kommunen und des Landes NRW © Geobasis NRW 2023

Planung:

LIPPE
EWLW Wassertechnik GmbH

Brunnenstraße 37
D-45 128 Essen
Tel.: +49 (0) 201/36 10 - 0
Fax: +49 (0) 201/36 10 - 100
e-mail: info@ewlw.de
Internet: www.ewlw.de

Für die Planung:	Gez.:	Feb 2023	Ga.
	Gepr.:	Feb 2023	Ri.
	Projektnr.:	530445	

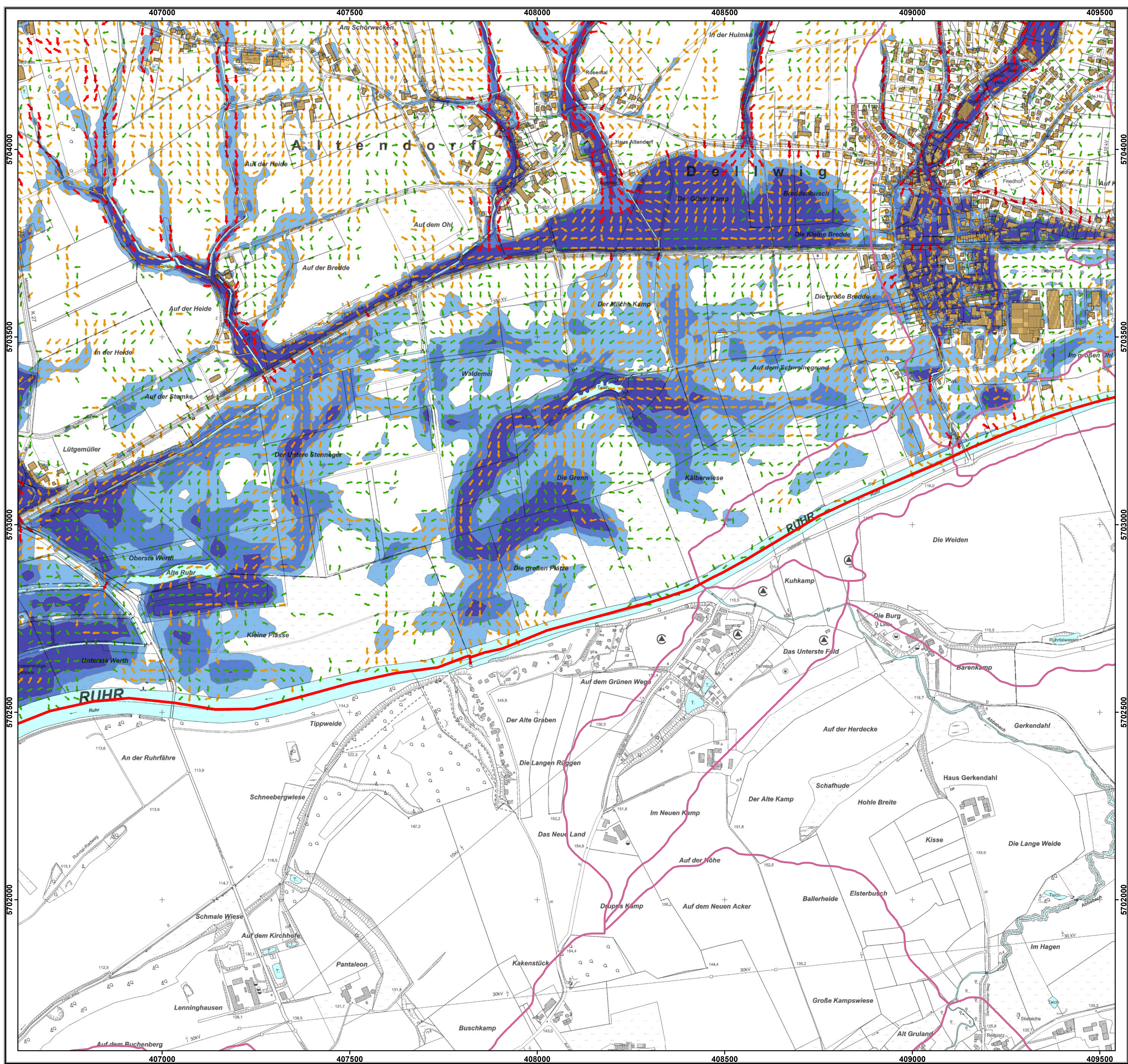
Starkregenisikomanagement für die Stadt Fröndenberg/Ruhr

Auf Basis der Arbeitshilfe „Kommunales Starkregenisikomanagement NRW“

Gefahrenkarte mit Fließgeschwindigkeiten
Niederschlagsszenario 3:

Maßstab: 1: 5.000

Essen, Feb 2023	Entwurf
	Ausfertigung:
	Anlage: 1.3.c



Legende

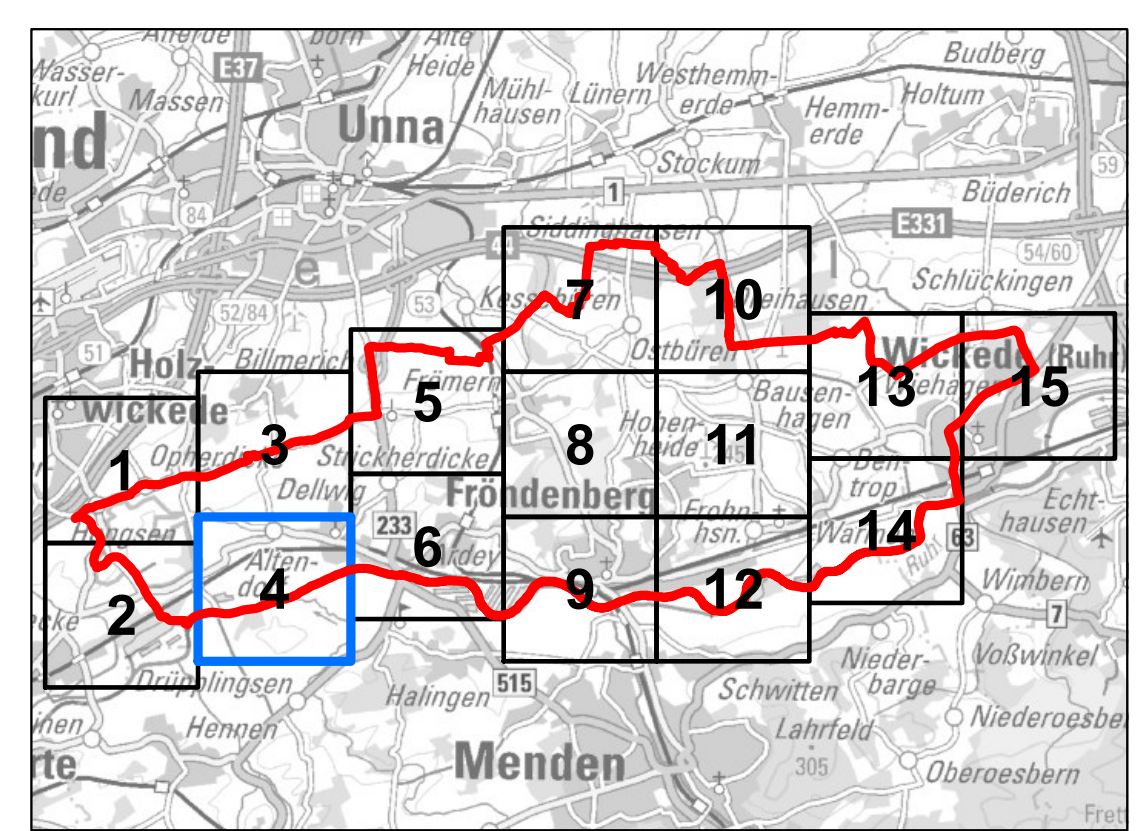
- Untersuchungsgebiet
- Einzugsgebiet Fließgewässer
- Gewässerflächen
- Gebäude

Maximale Fließgeschwindigkeit:

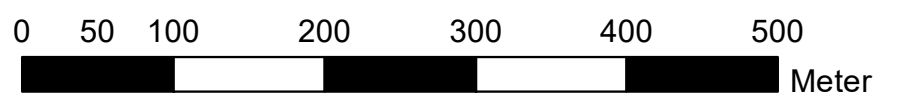
- ↑ 0,2 - 0,5 m/s
- ↑ 0,5 - 2,0 m/s
- ↑ > 2,0 m/s

Gefährdungspotenzial Geländesenken

Wasserstand	Gefahrenklasse
< 10 cm	1 - gering
10 - 30 cm	2 - mäßig
30 - 50 cm	3 - hoch
> 50 cm	4 - sehr hoch



Maßstab i.O. 1: 5.000



Quelle: Geobasisdaten der Kommunen und des Landes NRW © Geobasis NRW 2023

Planung:

Brunnenstraße 37
D-45 128 Essen
Tel.: +49 (0) 201/36 10 - 0
Fax: +49 (0) 201/36 10 - 100
e-mail: info@ewlw.de
Internet: www.ewlw.de

LIPPE
EWLW WASSERTECHNIK GmbH

Für die Planung:	Gez.:	Feb 2023	Ga.
	Gepr.:	Feb 2023	Ri.
	Projektnr.:	530445	

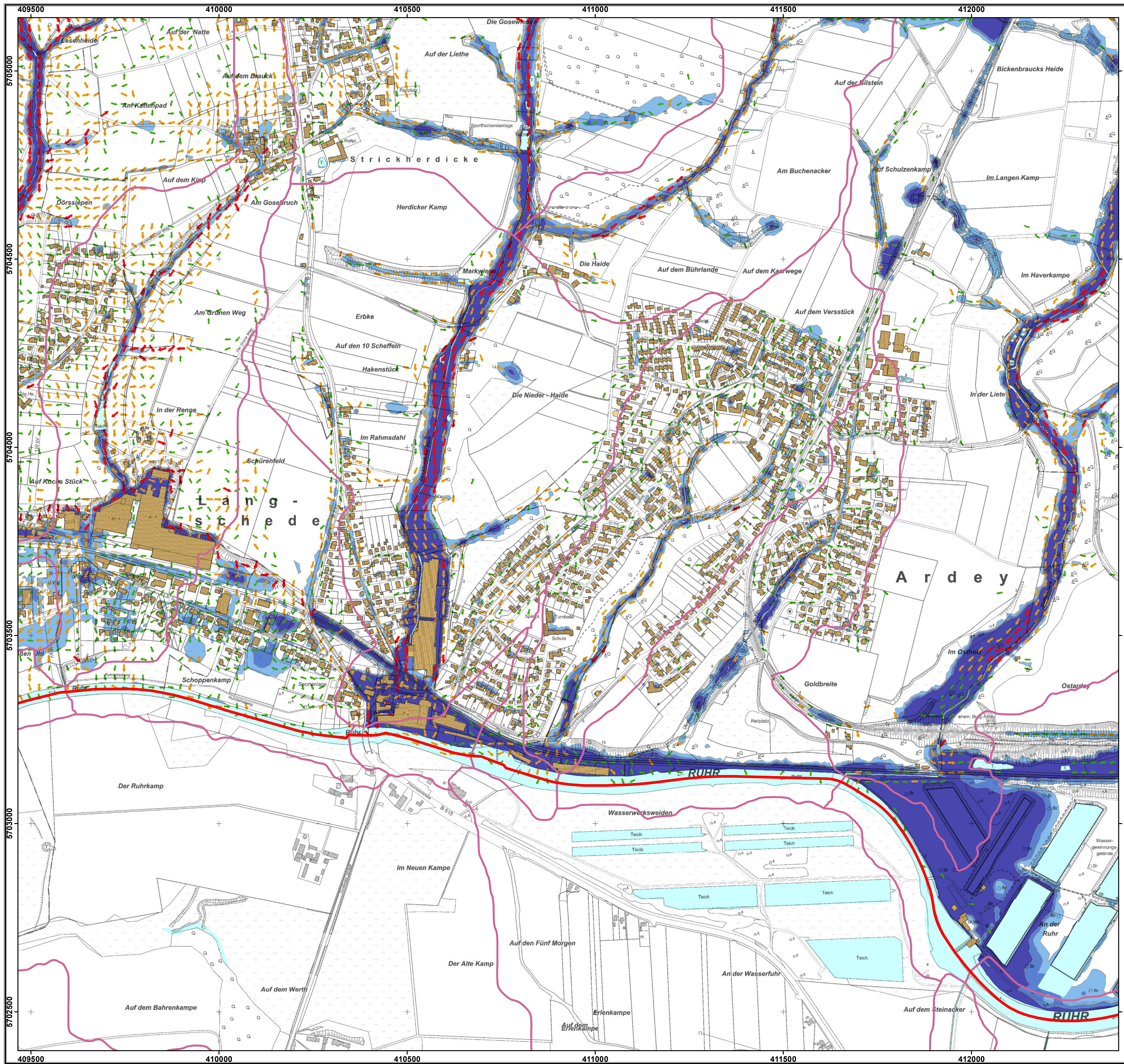
Starkregenisikomanagement für die Stadt Fröndenberg/Ruhr

Auf Basis der Arbeitshilfe „Kommunales Starkregenisikomanagement NRW“

Gefahrenkarte mit Fließgeschwindigkeiten Niederschlagszenario 3: Maßstab: 1: 5.000

Essen, Feb 2023 Entwurf

Ausfertigung:
Anlage: 1.4.c



Legende

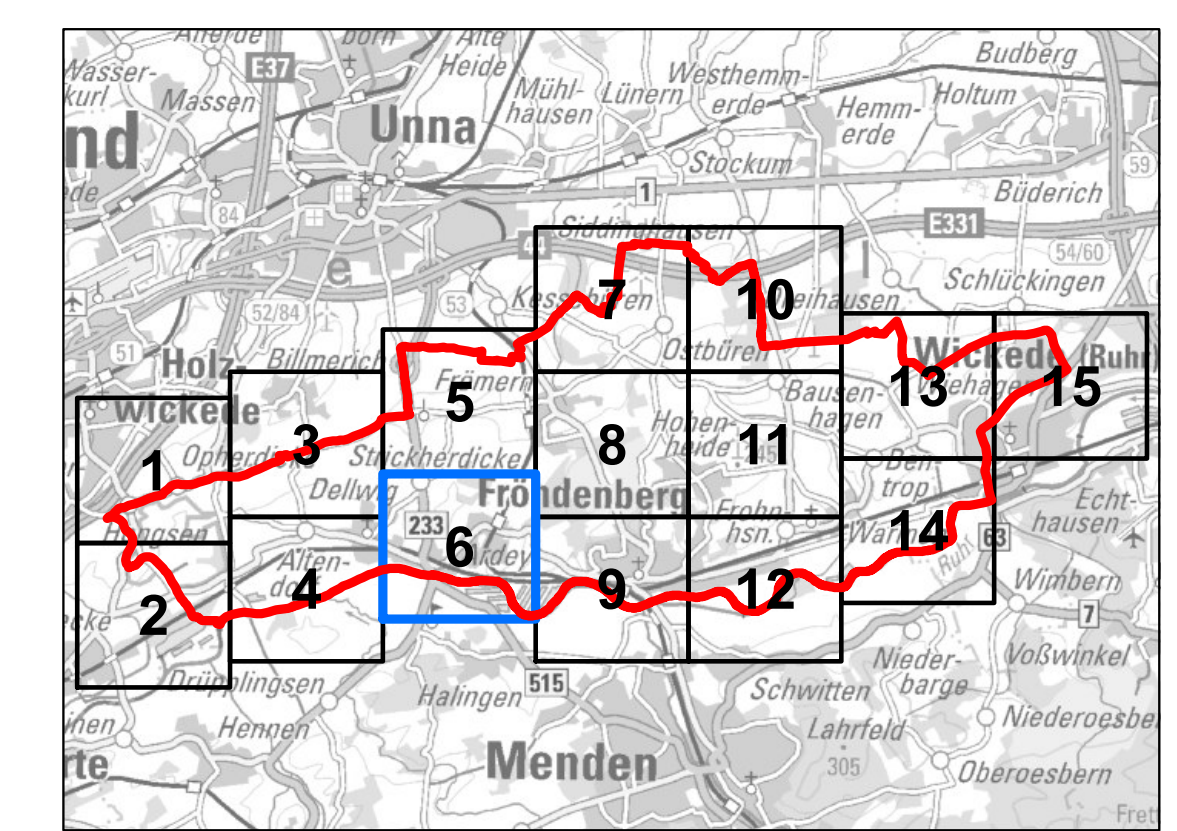
- Untersuchungsgebiet
- Einzugsgebiet Fließgewässer
- Gewässerflächen
- Gebäude

Maximale Fließgeschwindigkeit:

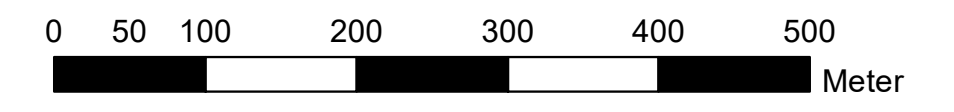
- ↑ 0,2 - 0,5 m/s
- ↑ 0,5 - 2,0 m/s
- ↑ > 2,0 m/s

Gefährdungspotenzial Geländesenken

Wasserstand	Gefahrenklasse
 < 10 cm	1 - gering
 10 - 30 cm	2 - mäßig
 30 - 50 cm	3 - hoch
 > 50 cm	4 - sehr hoch



Maßstab i.O. 1: 5.000



Quelle: Geobasisdaten der Kommunen und des Landes NRW © Geobasis NRW 2023

Planung:

LIPPE
EWLW Wassertechnik GmbH

Brunnenstraße 37
D-45 128 Essen
Tel.: +49 (0) 201/36 10 - 0
Fax: +49 (0) 201/36 10 - 100
e-mail: info@ewlw.de
Internet: www.ewlw.de

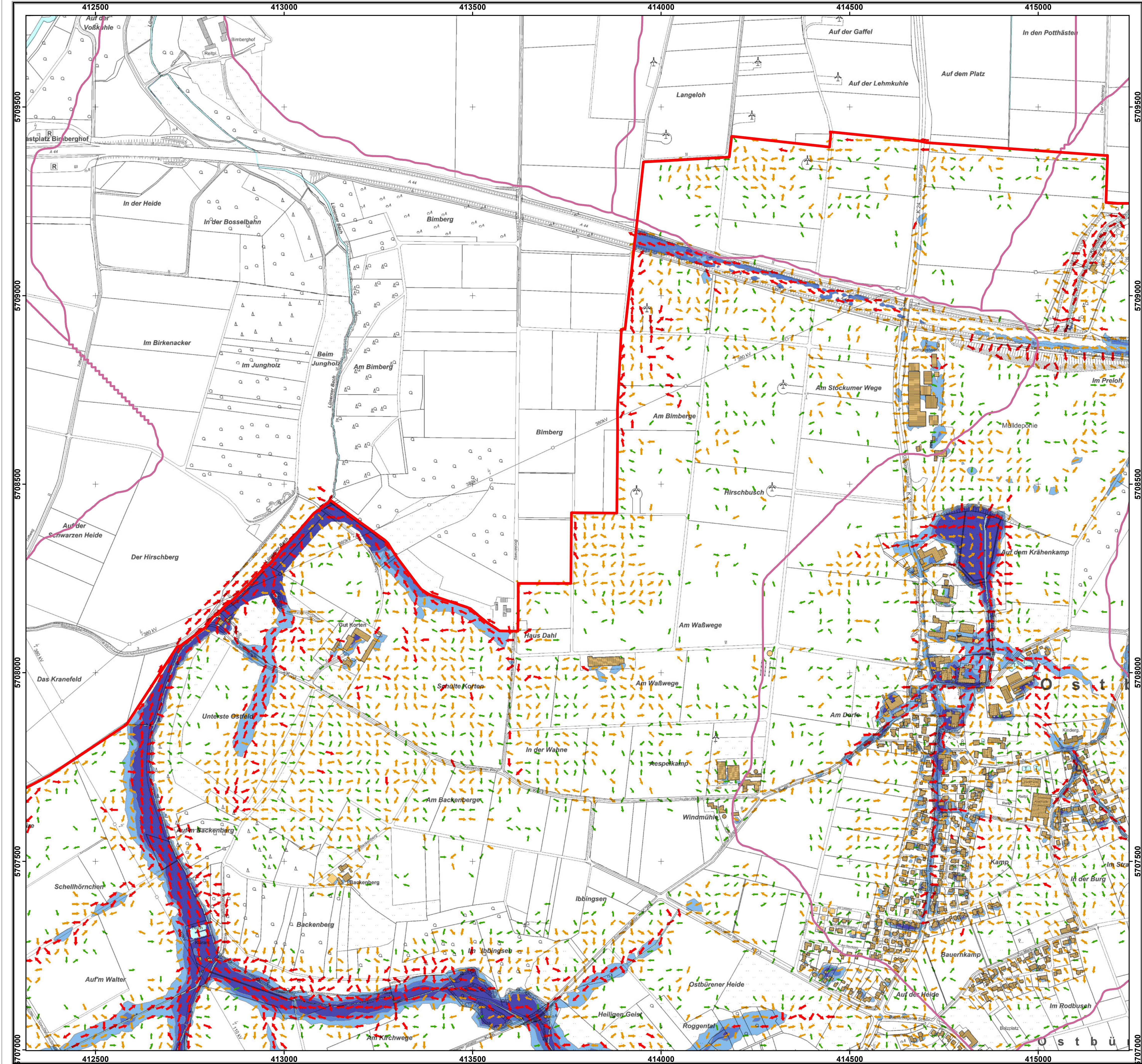
Für die Planung:	Gez.:	Feb 2023	Ga.
	Gepr.:	Feb 2023	Ri.
	Projektnr.:	530445	

Starkregenisikomanagement für die Stadt Fröndenberg/Ruhr

Auf Basis der Arbeitshilfe „Kommunales Starkregenisikomanagement NRW“

Gefahrenkarte mit Fließgeschwindigkeiten Niederschlagszenario 3: Maßstab: 1: 5.000

Essen, Feb 2023	Entwurf
	Ausfertigung:
	Anlage: 1.6.c



Legende

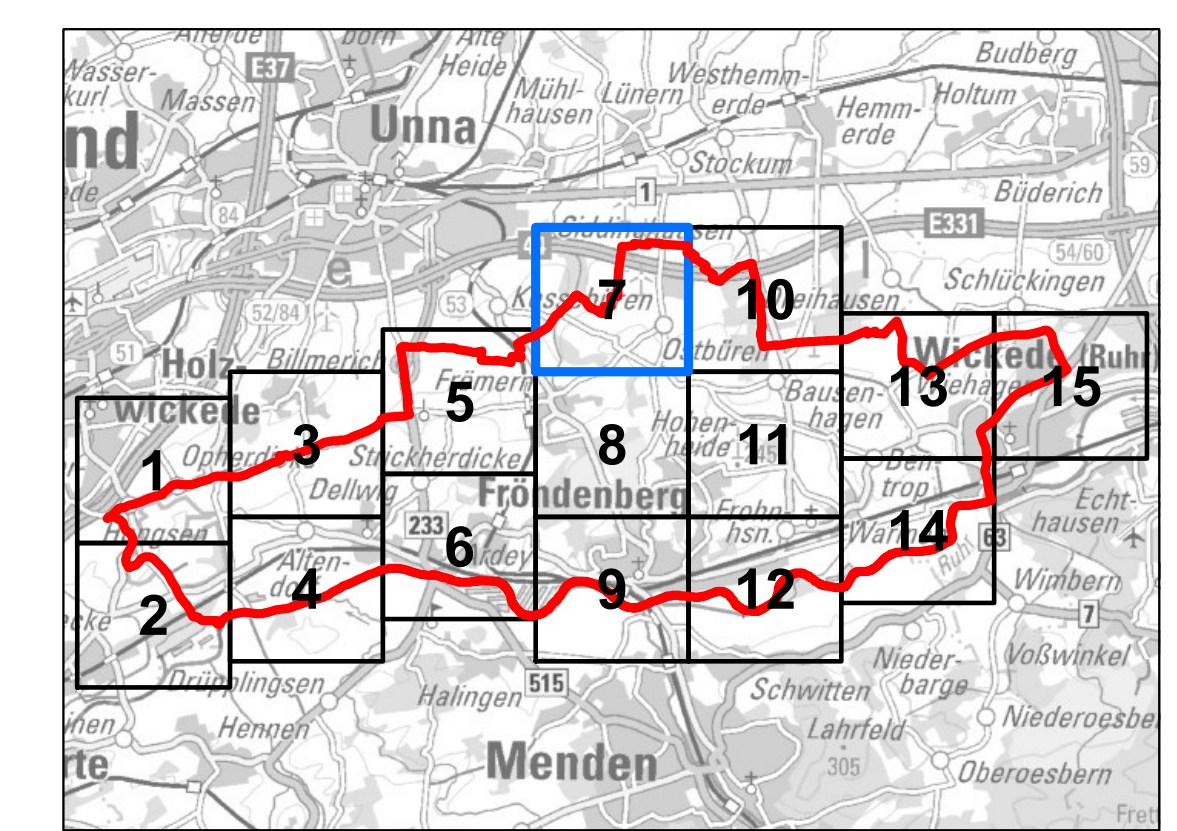
- Untersuchungsgebiet
- Einzugsgebiet Fließgewässer
- Gewässerflächen
- Gebäude

Maximale Fließgeschwindigkeit:

- ↑ 0,2 - 0,5 m/s
- ↑ 0,5 - 2,0 m/s
- ↑ > 2,0 m/s

Gefährdungspotenzial Geländesenken

Wasserstand	Gefahrenklasse
 < 10 cm	1 - gering
 10 - 30 cm	2 - mäßig
 30 - 50 cm	3 - hoch
 > 50 cm	4 - sehr hoch



Maßstab i.O. 1: 5.000

Quelle: Geobasisdaten der Kommunen und des Landes NRW © Geobasis NRW 2023

Planung:

Brunnenstraße 37
D-45 128 Essen
Tel.: +49 (0) 201/36 10 - 0
Fax: +49 (0) 201/36 10 - 100
e-mail: info@ewlw.de
Internet: www.ewlw.de

LIPPE
EWLW WASSERTECHNIK GmbH

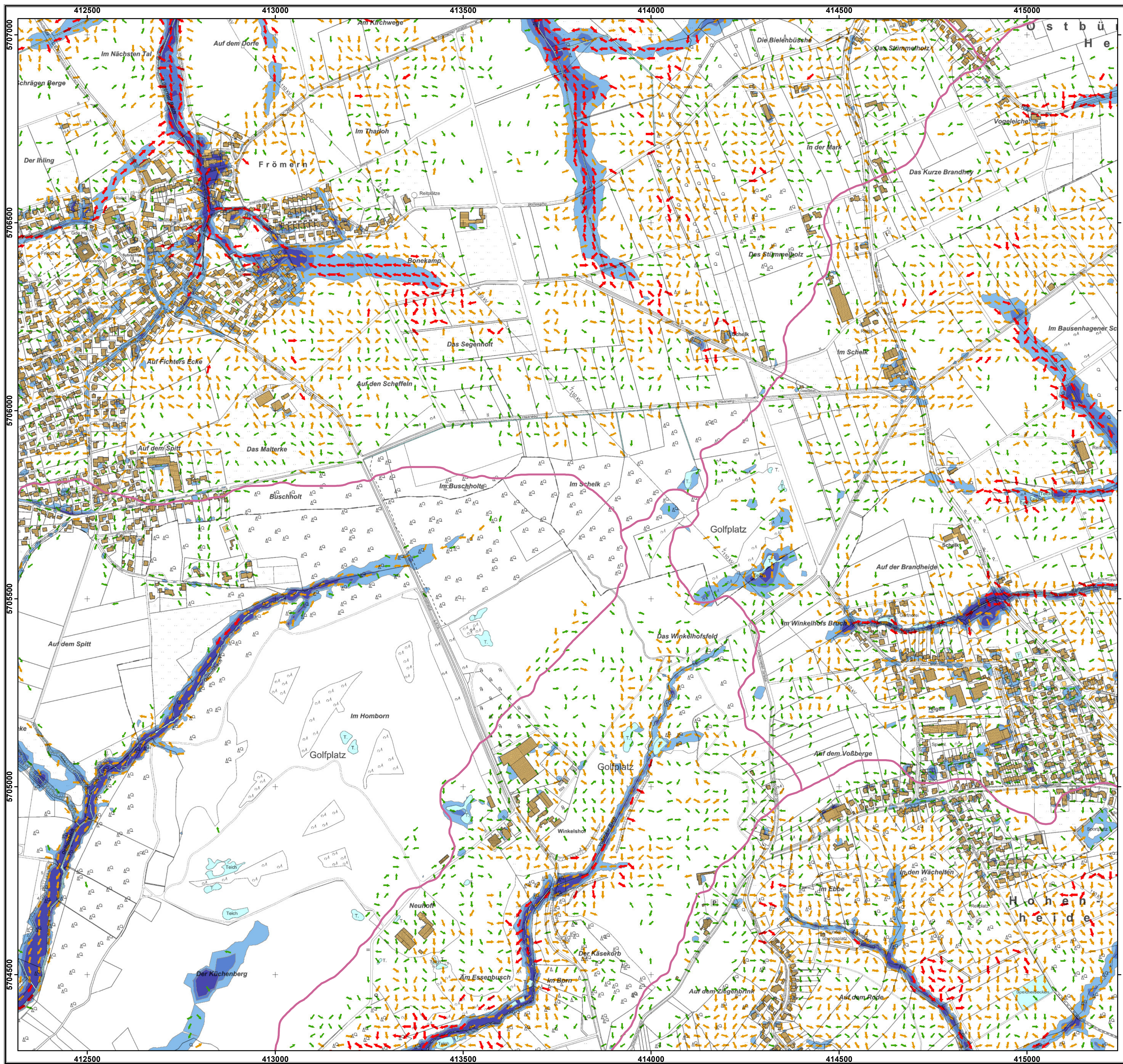
Für die Planung:	Gez.:	Feb 2023	Ga.
	Gepr.:	Feb 2023	Rt.
	Projektnr.:	530445	

Starkregenisikomanagement für die Stadt Fröndenberg/Ruhr

Auf Basis der Arbeitshilfe „Kommunales Starkregenisikomanagement NRW“

Gefahrenkarte mit Fließgeschwindigkeiten Niederschlagszenario 3: Maßstab: 1: 5.000

Essen, Feb 2023	Entwurf
	Ausfertigung:
	Anlage: 1.7.c



Legende

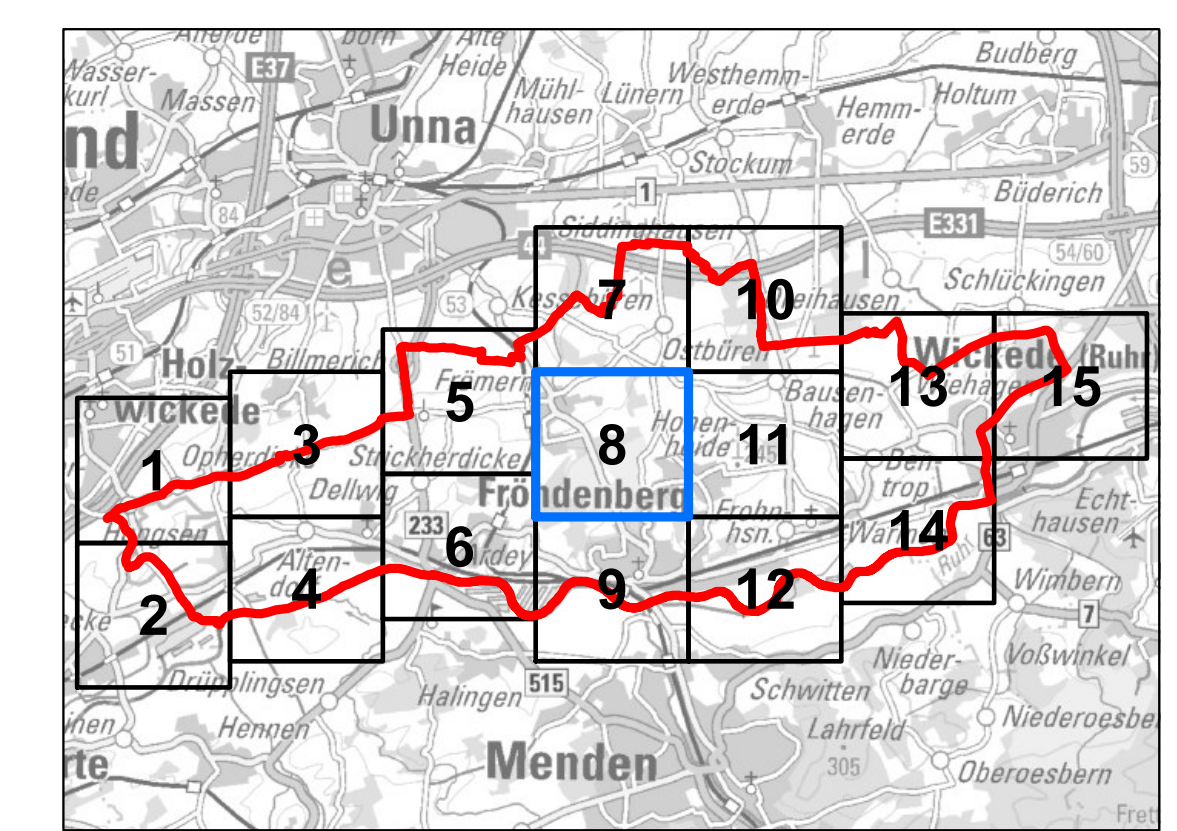
- Untersuchungsgebiet
- Einzugsgebiet Fließgewässer
- Gewässerflächen
- Gebäude

Maximale Fließgeschwindigkeit:

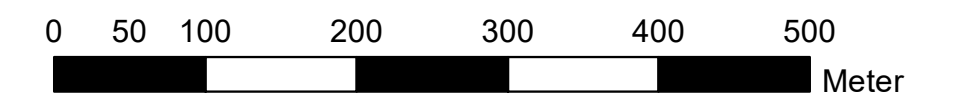
- ↑ 0,2 - 0,5 m/s
- ↑ 0,5 - 2,0 m/s
- ↑ > 2,0 m/s

Gefährdungspotenzial Geländesenken

Wasserstand	Gefahrenklasse
 < 10 cm	1 - gering
 10 - 30 cm	2 - mäßig
 30 - 50 cm	3 - hoch
 > 50 cm	4 - sehr hoch



Maßstab i.O. 1: 5.000



Quelle: Geobasisdaten der Kommunen und des Landes NRW © Geobasis NRW 2023

Planung:

LIPPE
EWLW WASSERTECHNIK GmbH

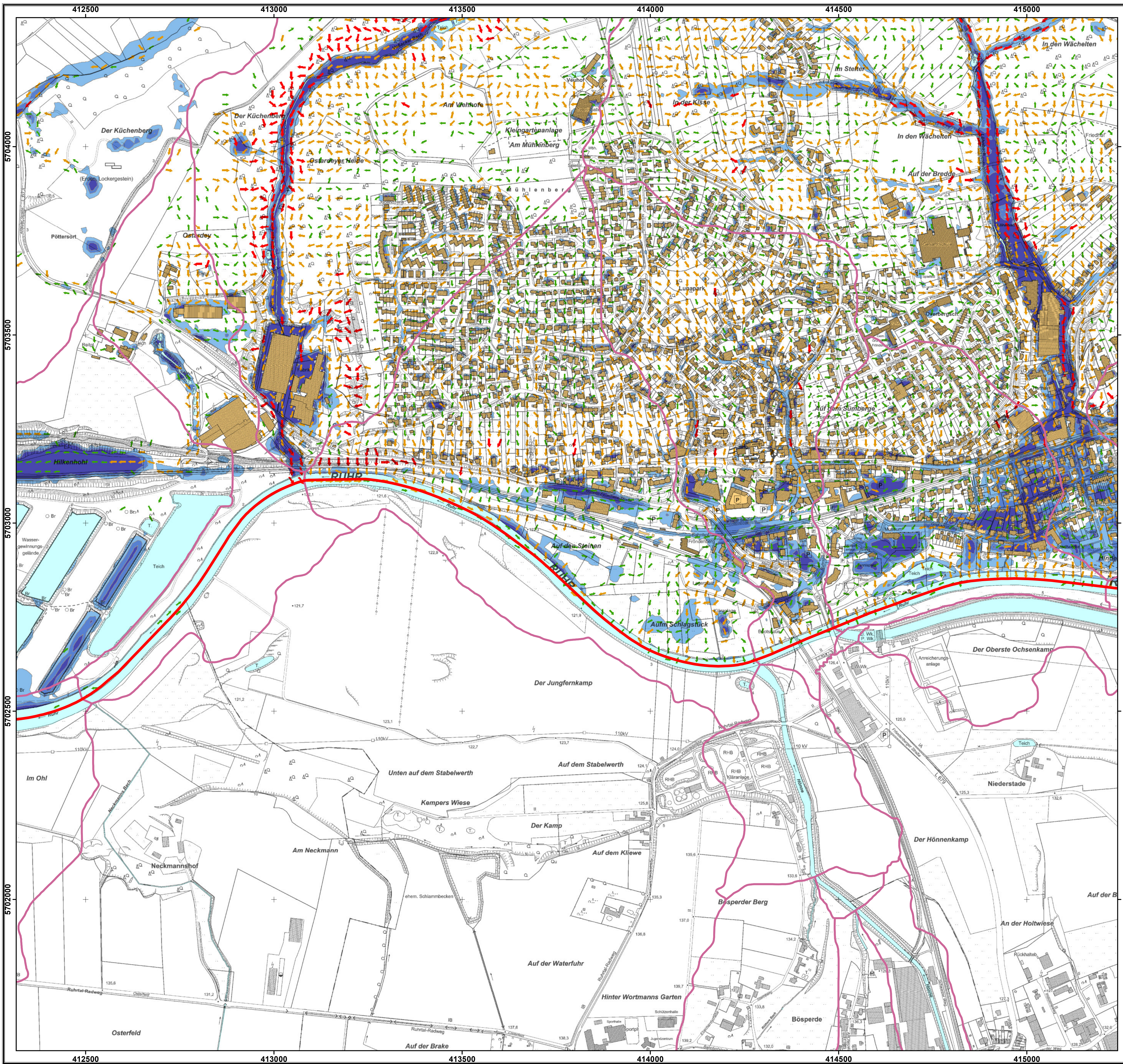
Brunnenstraße 37
D-45 128 Essen
Tel.: +49 (0) 201/36 10 - 0
Fax: +49 (0) 201/36 10 - 100
e-mail: info@ewlw.de
Internet: www.ewlw.de

Für die Planung:	Gez.:	Feb 2023	Ga.
	Gepr.:	Feb 2023	Rt.
	Projektnr.:	530445	

Starkregenisikomanagement für die Stadt Fröndenberg/Ruhr

Auf Basis der Arbeitshilfe „Kommunales Starkregenisikomanagement NRW“

Gefahrenkarte mit Fließgeschwindigkeiten Niederschlagszenario 3:	Maßstab: 1: 5.000
Essen, Feb 2023	Entwurf
	Ausfertigung:
	Anlage: 1.8.c



Legende

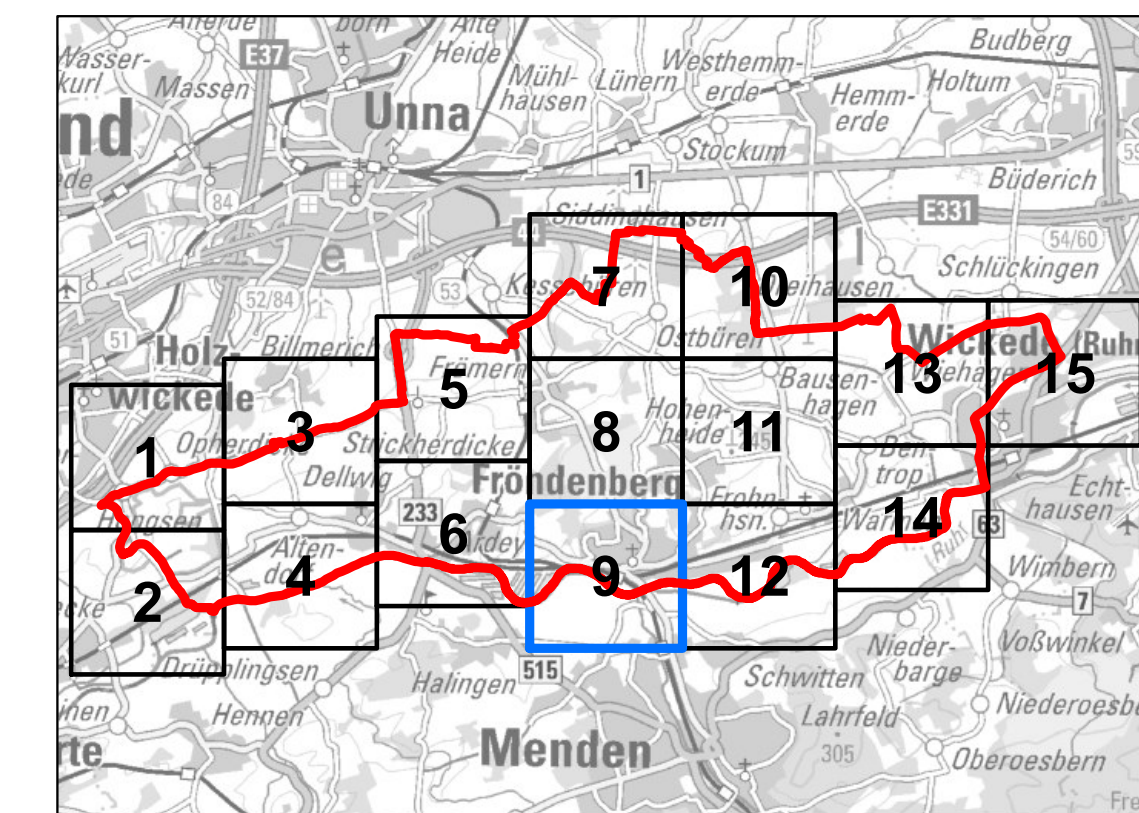
- Untersuchungsgebiet
- Einzugsgebiet Fließgewässer
- Gewässerflächen
- Gebäude

Maximale Fließgeschwindigkeit:

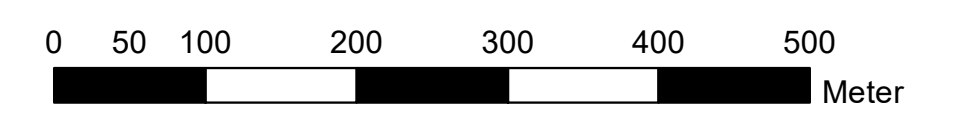
- ↑ 0,2 - 0,5 m/s
- ↑ 0,5 - 2,0 m/s
- ↑ > 2,0 m/s

Gefährdungspotenzial Geländesenken

Wasserstand	Gefahrenklasse
 < 10 cm	1 - gering
 10 - 30 cm	2 - mäßig
 30 - 50 cm	3 - hoch
 > 50 cm	4 - sehr hoch



Maßstab i.O. 1: 5.000



Quelle: Geobasisdaten der Kommunen und des Landes NRW © Geobasis NRW 2023

Planung:

LIPPE
EWLW WASSERTECHNIK GmbH

Brunnenstraße 37
D-45 128 Essen
Tel.: +49 (0) 201/36 10 - 0
Fax: +49 (0) 201/36 10 - 100
e-mail: info@ewlw.de
Internet: www.ewlw.de

Für die Planung:	Gez.:	Feb 2023	Ga.
	Gepr.:	Feb 2023	Ri.
	Projektnr.:	530445	

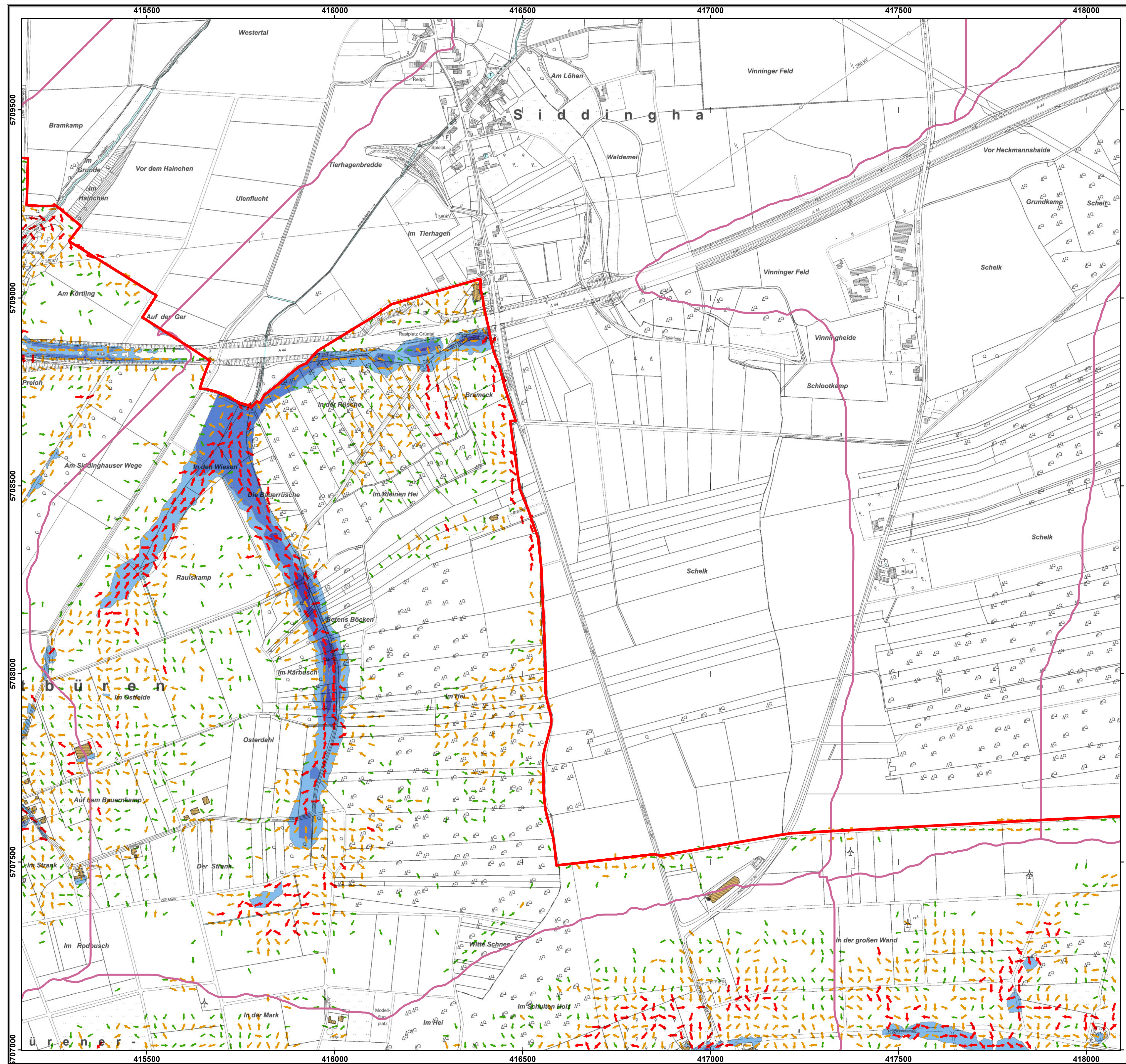
Starkregenrisikomanagement für die Stadt Fröndenberg/Ruhr

Auf Basis der Arbeitshilfe „Kommunales Starkregenrisikomanagement NRW“

Gefahrenkarte mit Fließgeschwindigkeiten
Niederschlagsszenario 3:

Maßstab: 1: 5.000

Essen, Feb 2023	Entwurf:
	Ausfertigung:
	Anlage: 1.9.c



Legende

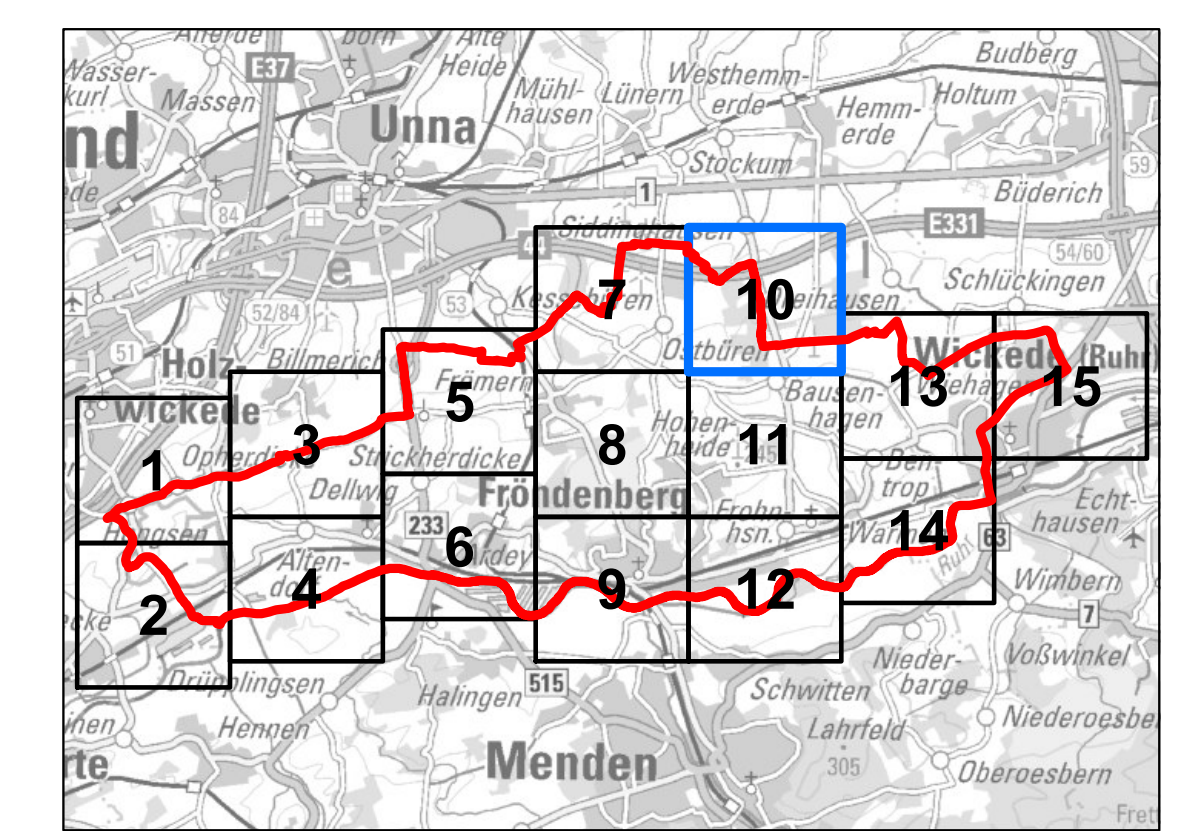
- Untersuchungsgebiet
- Einzugsgebiet Fließgewässer
- Gewässerflächen
- Gebäude

Maximale Fließgeschwindigkeit:

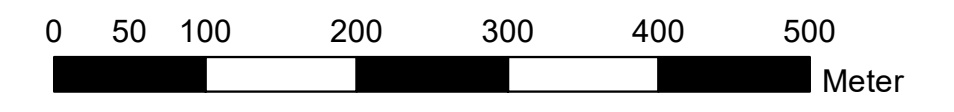
- ↑ 0,2 - 0,5 m/s
- ↑ 0,5 - 2,0 m/s
- ↑ > 2,0 m/s

Gefährdungspotenzial Geländesenken

Wasserstand	Gefahrenklasse
 < 10 cm	1 - gering
 10 - 30 cm	2 - mäßig
 30 - 50 cm	3 - hoch
 > 50 cm	4 - sehr hoch



Maßstab i.O. 1: 5.000



Quelle: Geobasisdaten der Kommunen und des Landes NRW © Geobasis NRW 2023

Planung:

Brunnenstraße 37
D-45 128 Essen
Tel.: +49 (0) 201/36 10 - 0
Fax: +49 (0) 201/36 10 - 100
e-mail: info@ewlw.de
Internet: www.ewlw.de

LIPPE
EWLW WASSERTECHNIK GmbH

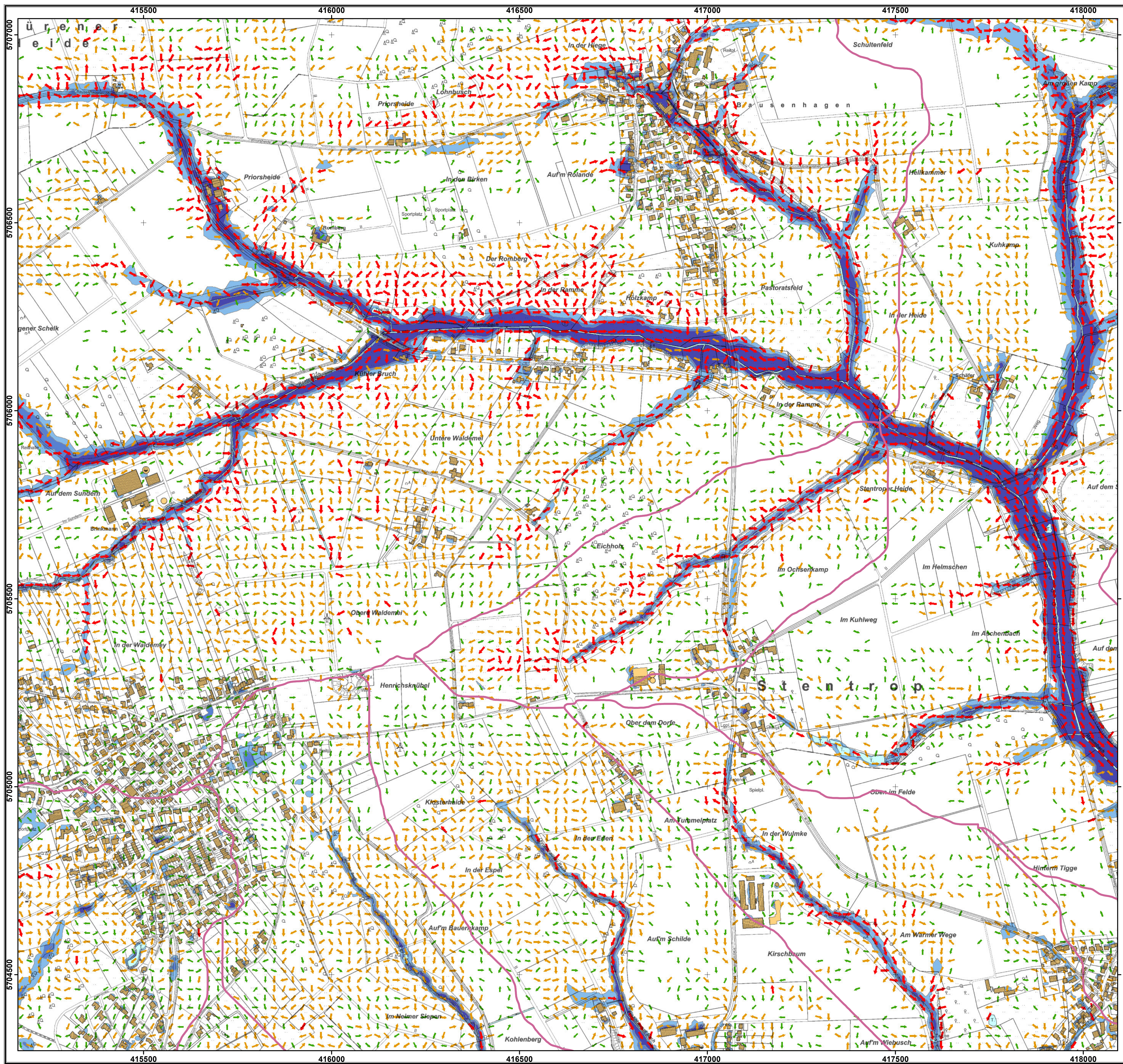
Für die Planung:	Gez.:	Feb 2023	Ga.
	Gepr.:	Feb 2023	Ri.
	Projektnr.:	530445	

Starkregenisikomanagement für die Stadt Fröndenberg/Ruhr

Auf Basis der Arbeitshilfe „Kommunales Starkregenisikomanagement NRW“

Gefahrenkarte mit Fließgeschwindigkeiten Niederschlagszenario 3: Maßstab: 1: 5.000

Essen, Feb 2023	Entwurf
	Ausfertigung:
	Anlage: 1.10.c



Legende

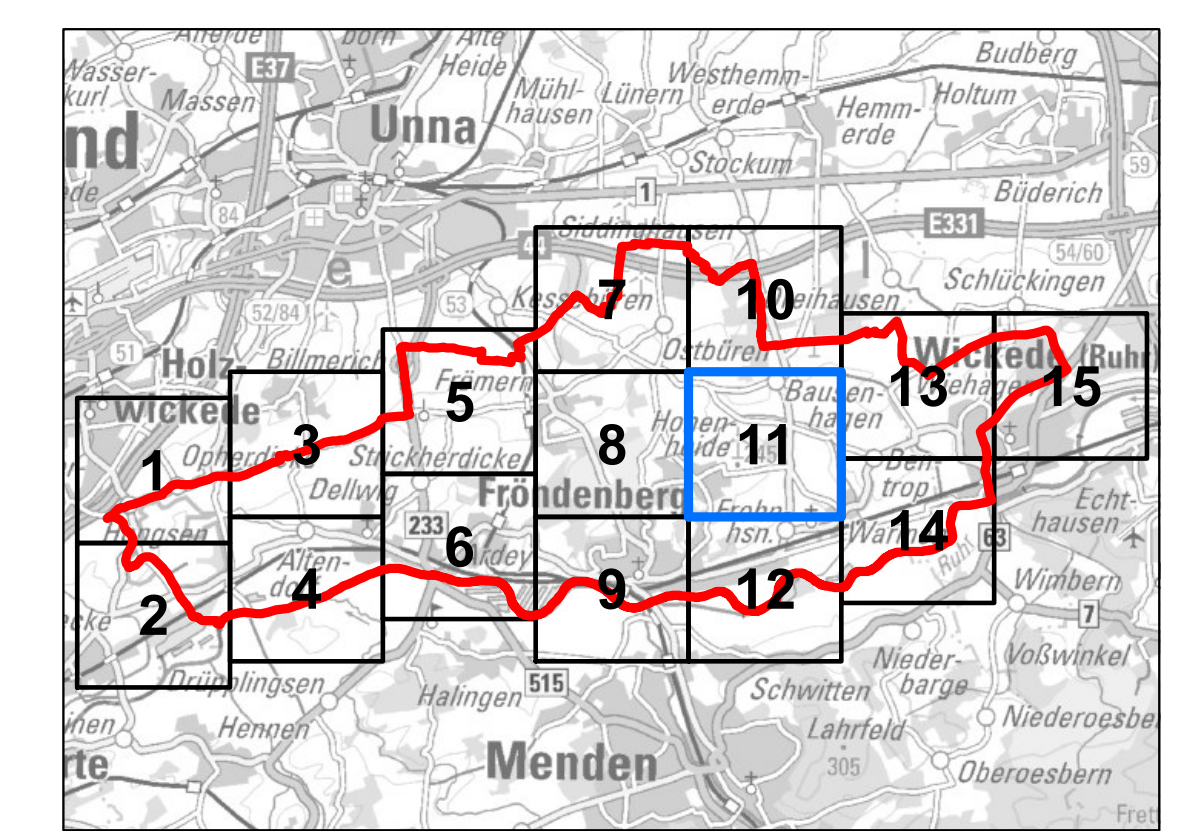
- Untersuchungsgebiet
- Einzugsgebiet Fließgewässer
- Gewässerflächen
- Gebäude

Maximale Fließgeschwindigkeit:

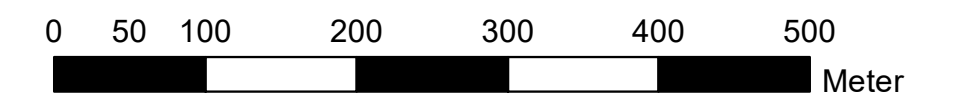
- ↑ 0,2 - 0,5 m/s
- ↑ 0,5 - 2,0 m/s
- ↑ > 2,0 m/s

Gefährdungspotenzial Geländesenken

Wasserstand	Gefahrenklasse
 < 10 cm	1 - gering
 10 - 30 cm	2 - mäßig
 30 - 50 cm	3 - hoch
 > 50 cm	4 - sehr hoch



Maßstab i.O. 1: 5.000



Quelle: Geobasisdaten der Kommunen und des Landes NRW © Geobasis NRW 2023

Planung:

LIPPE
EWLW WASSERTECHNIK GmbH

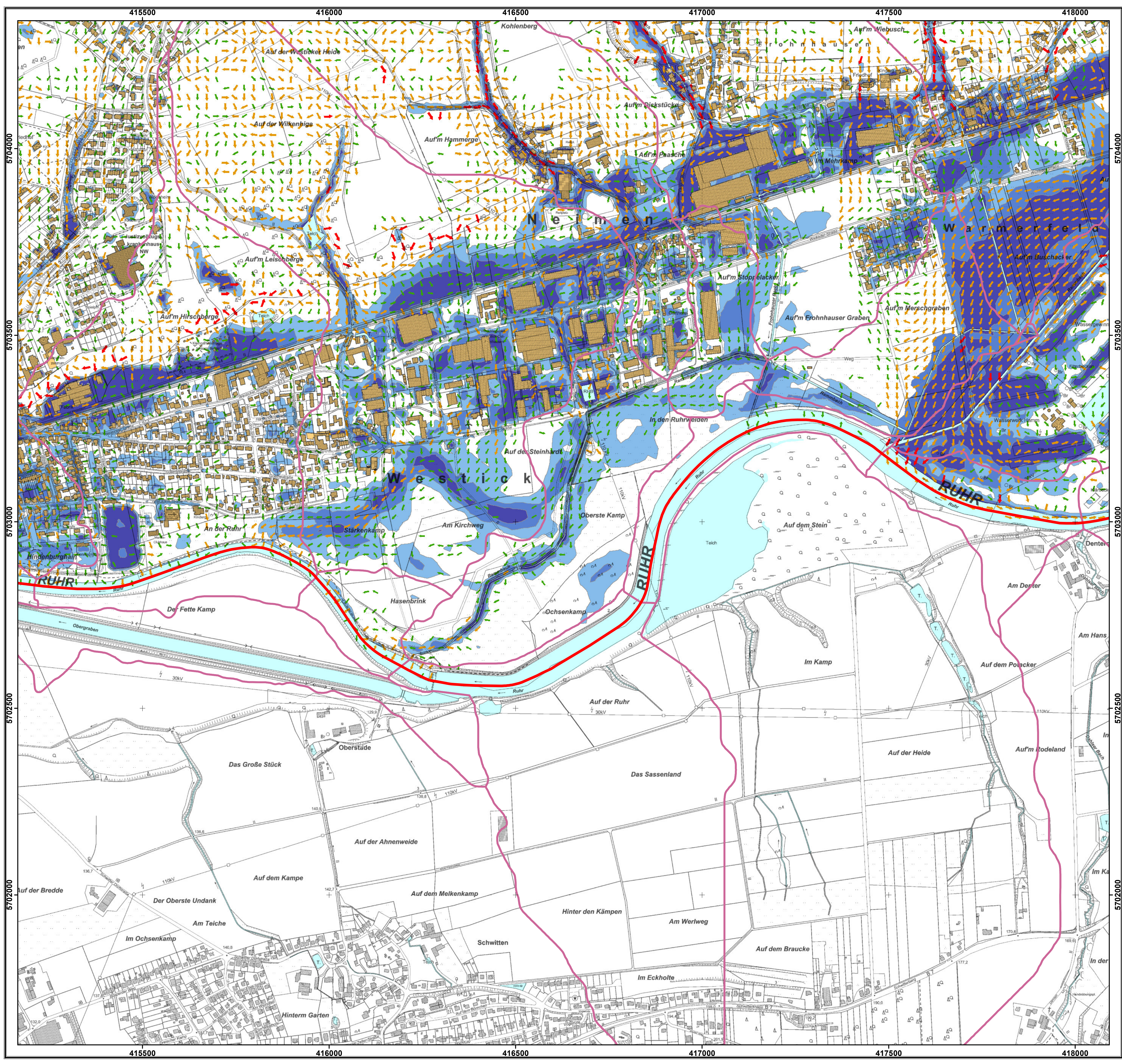
Brunnenstraße 37
D-45 128 Essen
Tel.: +49 (0) 201/36 10 - 0
Fax: +49 (0) 201/36 10 - 100
e-mail: info@ewlw.de
Internet: www.ewlw.de

Für die Planung:	Gez.:	Feb 2023	Ga.
	Gepr.:	Feb 2023	Rt.
	Projektnr.:	530445	

Starkregenisikomanagement für die Stadt Fröndenberg/Ruhr

Auf Basis der Arbeitshilfe „Kommunales Starkregenisikomanagement NRW“

Gefahrenkarte mit Fließgeschwindigkeiten Niederschlagszenario 3:	Maßstab: 1: 5.000
Essen, Feb 2023	Entwurf
	Ausfertigung:
	Anlage: 1.11.c



Legende

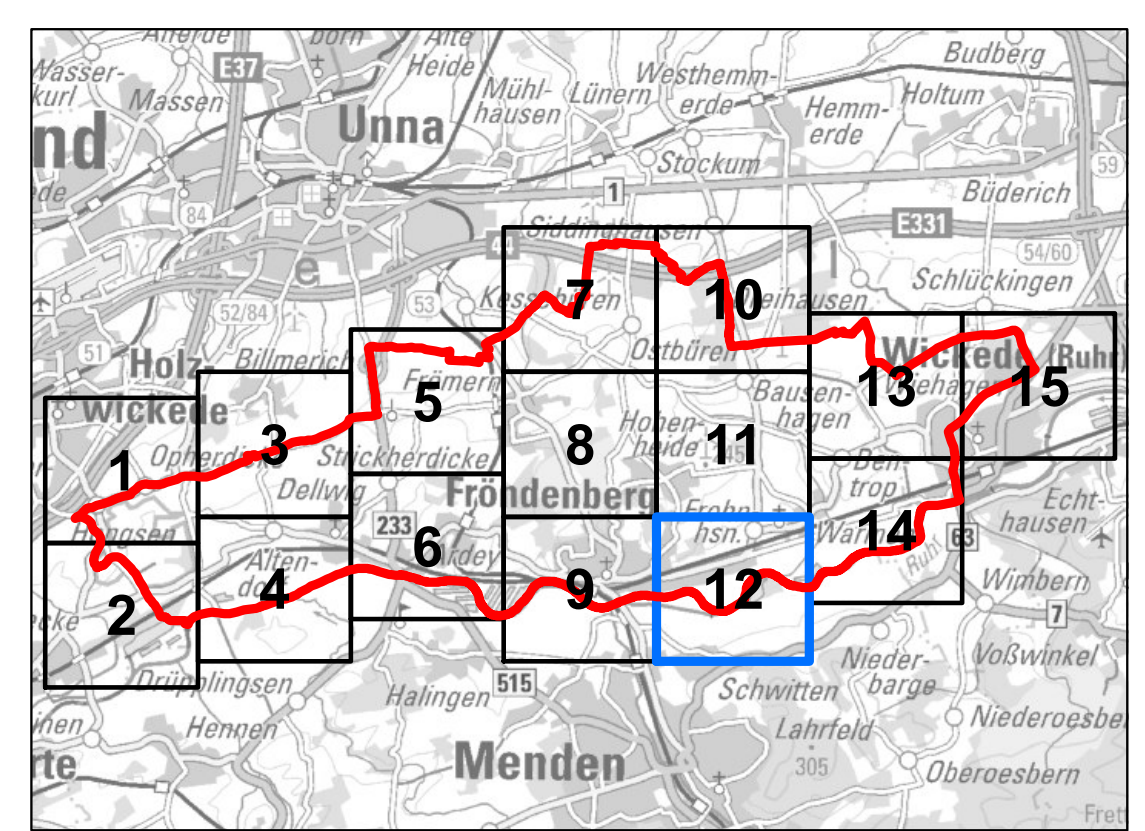
- Untersuchungsgebiet
- Einzugsgebiet Fließgewässer
- Gewässerflächen
- Gebäude

Maximale Fließgeschwindigkeit:

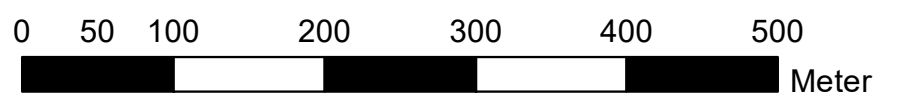
- ↑ 0,2 - 0,5 m/s
- ↑ 0,5 - 2,0 m/s
- ↑ > 2,0 m/s

Gefährdungspotenzial Geländesenken

Wasserstand	Gefahrenklasse
< 10 cm	1 - gering
10 - 30 cm	2 - mäßig
30 - 50 cm	3 - hoch
> 50 cm	4 - sehr hoch



Maßstab i.O. 1: 5.000



Quelle: Geobasisdaten der Kommunen und des Landes NRW © Geobasis NRW 2023

Planung:

LIPPE
EWLW Wassertechnik GmbH

Brunnenstraße 37
D-45 128 Essen
Tel.: +49 (0) 201/36 10 - 0
Fax: +49 (0) 201/36 10 - 100
e-mail: info@ewlw.de
Internet: www.ewlw.de

Für die Planung:	Gez.:	Feb 2023	Ga.
	Gepr.:	Feb 2023	Ri.
	Projektnr.:	530445	

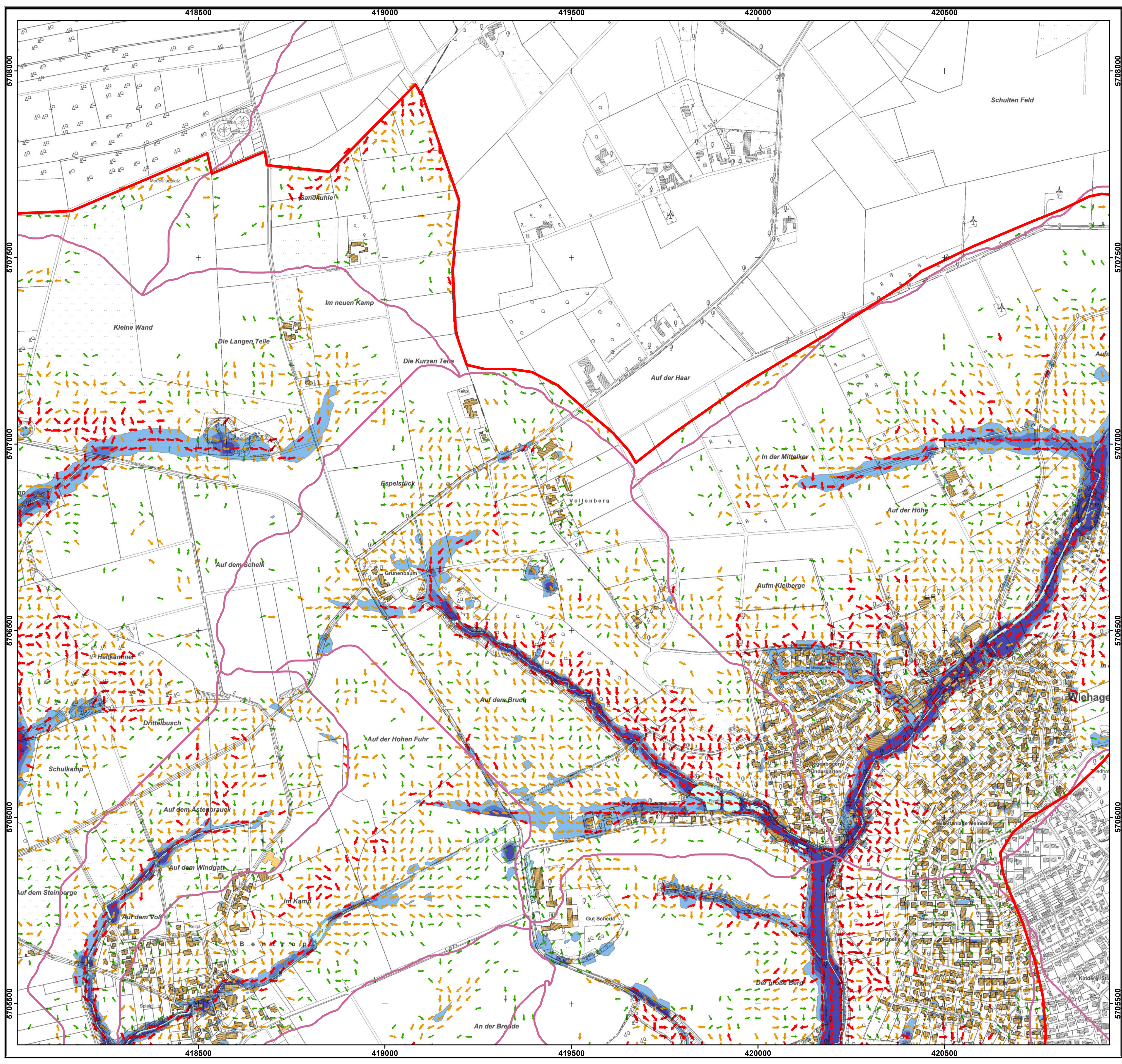
Starkregenisikomanagement für die Stadt Fröndenberg/Ruhr

Auf Basis der Arbeitshilfe „Kommunales Starkregenisikomanagement NRW“

Gefahrenkarte mit Fließgeschwindigkeiten Niederschlagszenario 3: Maßstab: 1: 5.000

Essen, Feb 2023 Entwurf

Ausfertigung:
Anlage: 1.12.c



Legende

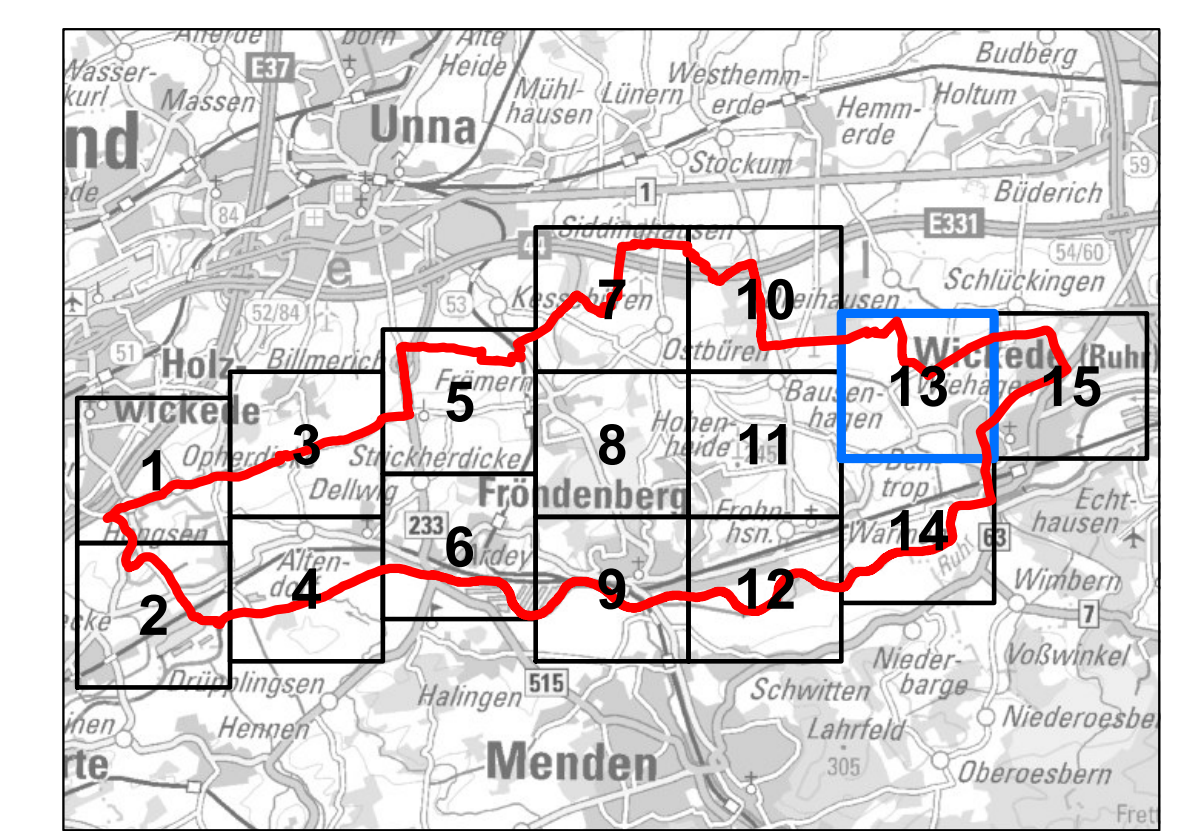
- Untersuchungsgebiet
- Einzugsgebiet Fließgewässer
- Gewässerflächen
- Gebäude

Maximale Fließgeschwindigkeit:

- ↑ 0,2 - 0,5 m/s
- ↑ 0,5 - 2,0 m/s
- ↑ > 2,0 m/s

Gefährdungspotenzial Geländesenken

Wasserstand	Gefahrenklasse
 < 10 cm	1 - gering
 10 - 30 cm	2 - mäßig
 30 - 50 cm	3 - hoch
 > 50 cm	4 - sehr hoch



Maßstab i.O. 1: 5.000

Quelle: Geobasisdaten der Kommunen und des Landes NRW © Geobasis NRW 2023

Planung:

Brunnenstraße 37
D-45 128 Essen
Tel.: +49 (0) 201/36 10 - 0
Fax: +49 (0) 201/36 10 - 100
e-mail: info@ewlw.de
Internet: www.ewlw.de

LIPPE
EWLW WASSERTECHNIK GmbH

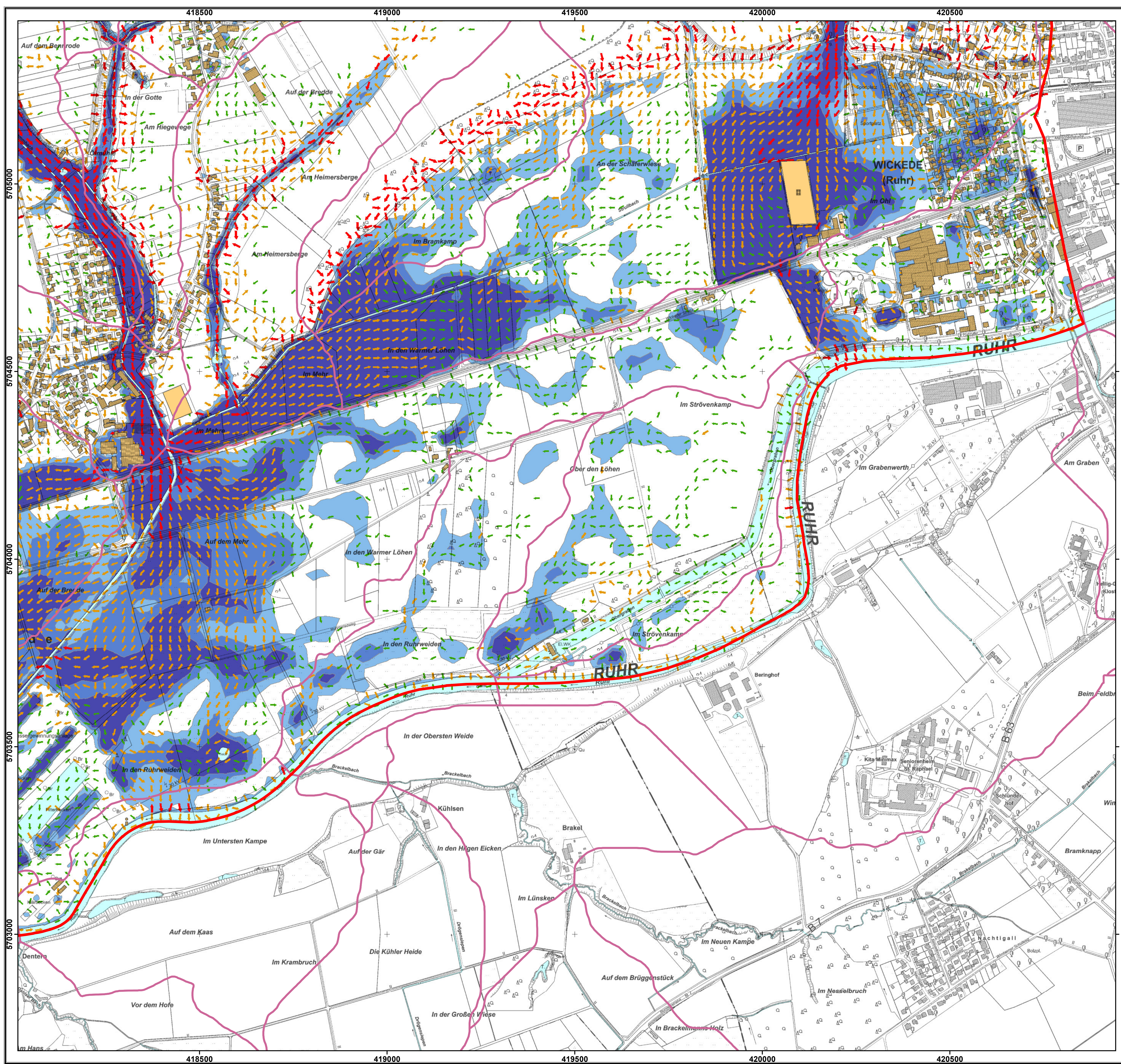
Für die Planung:	Gez.:	Feb 2023	Ga.
	Gepr.:	Feb 2023	Rt.
	Projektnr.:	530445	

Starkregenrisikomanagement für die Stadt Fröndenberg/Ruhr

Auf Basis der Arbeitshilfe „Kommunales Starkregenrisikomanagement NRW“

Gefahrenkarte mit Fließgeschwindigkeiten Niederschlagszenario 3: Maßstab: 1: 5.000

Essen, Feb 2023	Entwurf
	Ausfertigung:
	Anlage: 1.13.c



Legende

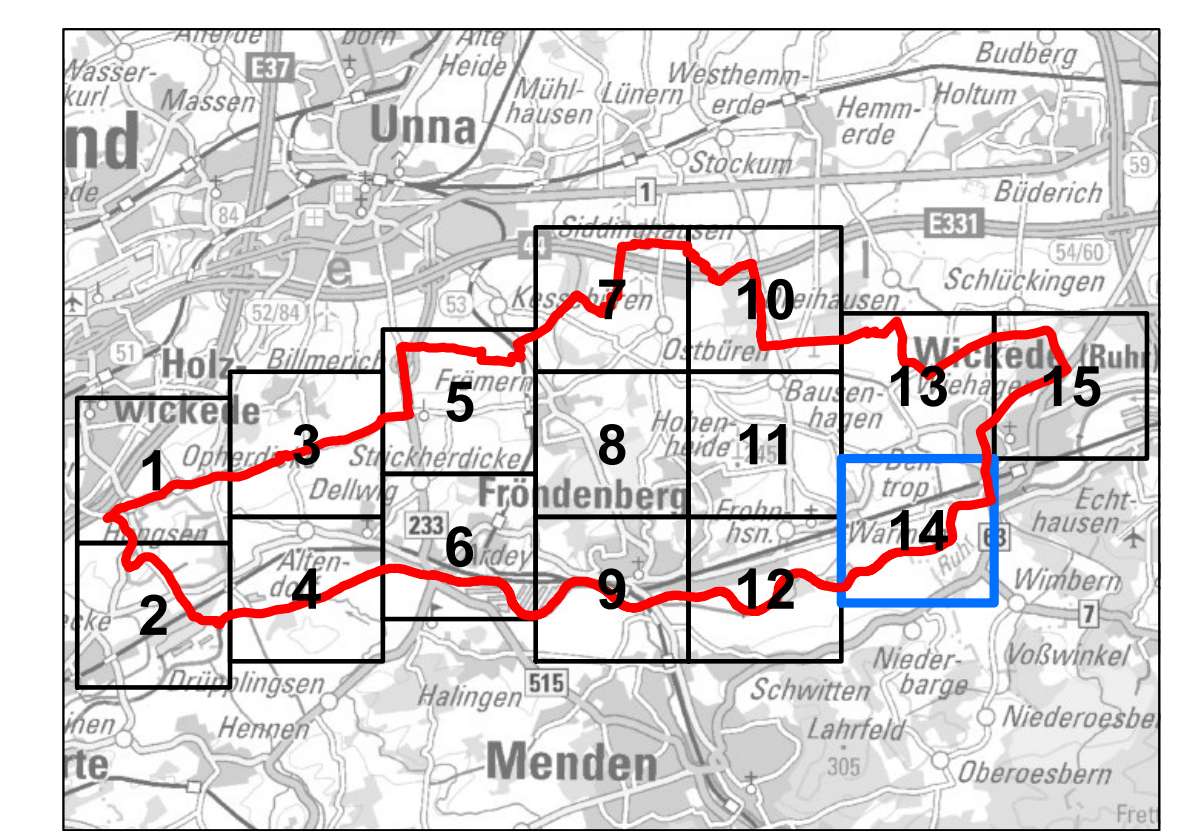
- Untersuchungsgebiet
- Einzugsgebiet Fließgewässer
- Gewässerflächen
- Gebäude

Maximale Fließgeschwindigkeit:

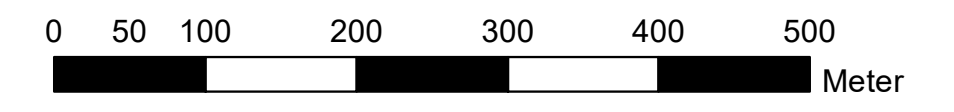
- ↑ 0,2 - 0,5 m/s
- ↑ 0,5 - 2,0 m/s
- ↑ > 2,0 m/s

Gefährdungspotenzial Geländesenken

Wasserstand	Gefahrenklasse
 < 10 cm	1 - gering
 10 - 30 cm	2 - mäßig
 30 - 50 cm	3 - hoch
 > 50 cm	4 - sehr hoch



Maßstab i.O. 1: 5.000



Quelle: Geobasisdaten der Kommunen und des Landes NRW © Geobasis NRW 2023

Planung:

LIPPE
EWLW Wassertechnik GmbH

Brunnenstraße 37
D-45128 Essen
Tel.: +49 (0) 201/36 10 - 0
Fax: +49 (0) 201/36 10 - 100
e-mail: info@ewlw.de
Internet: www.ewlw.de

Für die Planung:	Gez.:	Feb 2023	Ga.
	Gepr.:	Feb 2023	Ri.
	Projektnr.:	530445	

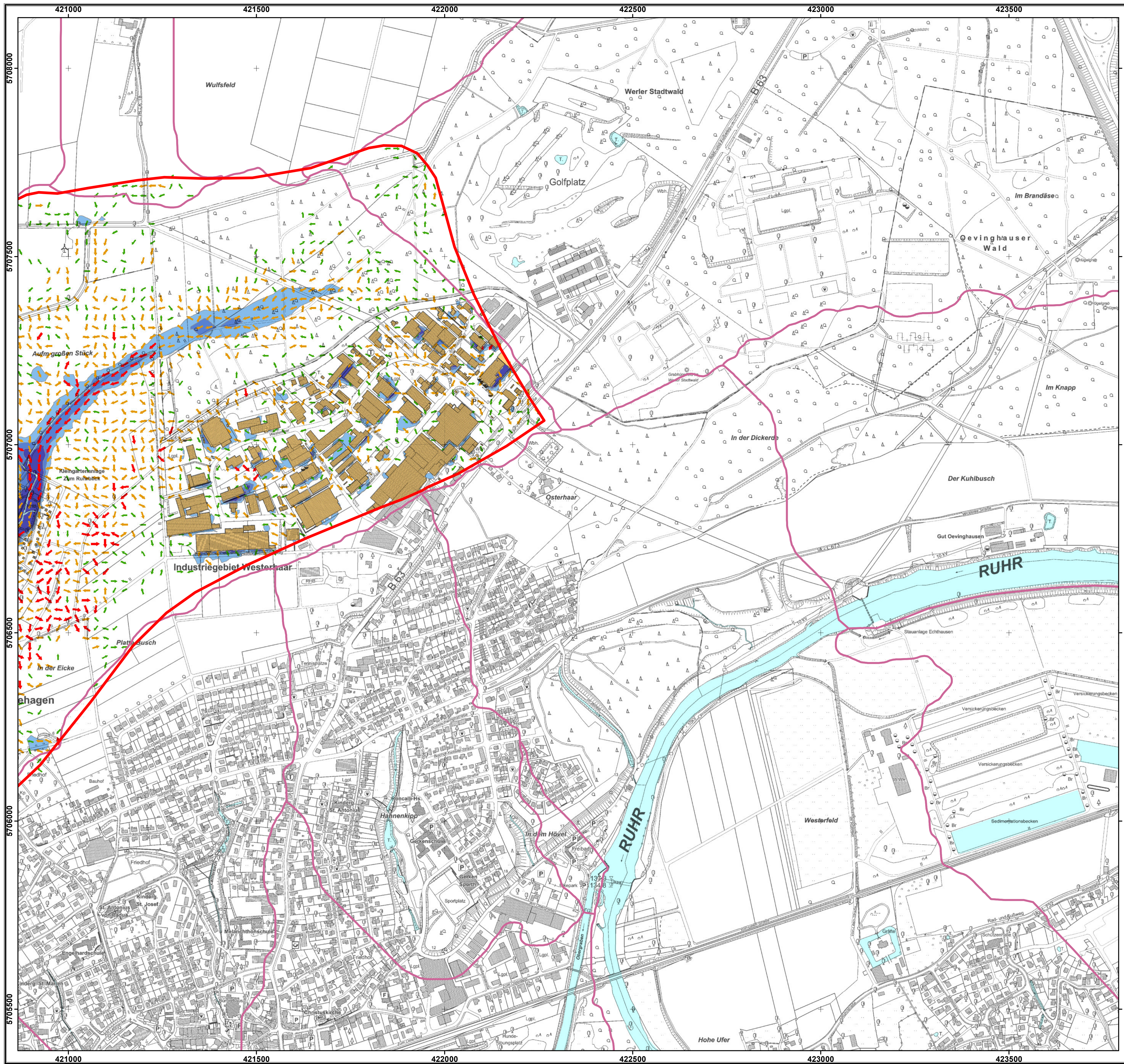
Starkregenisikomanagement für die Stadt Fröndenberg/Ruhr

Auf Basis der Arbeitshilfe „Kommunales Starkregenisikomanagement NRW“

Gefahrenkarte mit Fließgeschwindigkeiten Niederschlagszenario 3: Maßstab: 1: 5.000

Essen, Feb 2023 Entwurf

Ausfertigung:
Anlage: 1.14.c



Legende

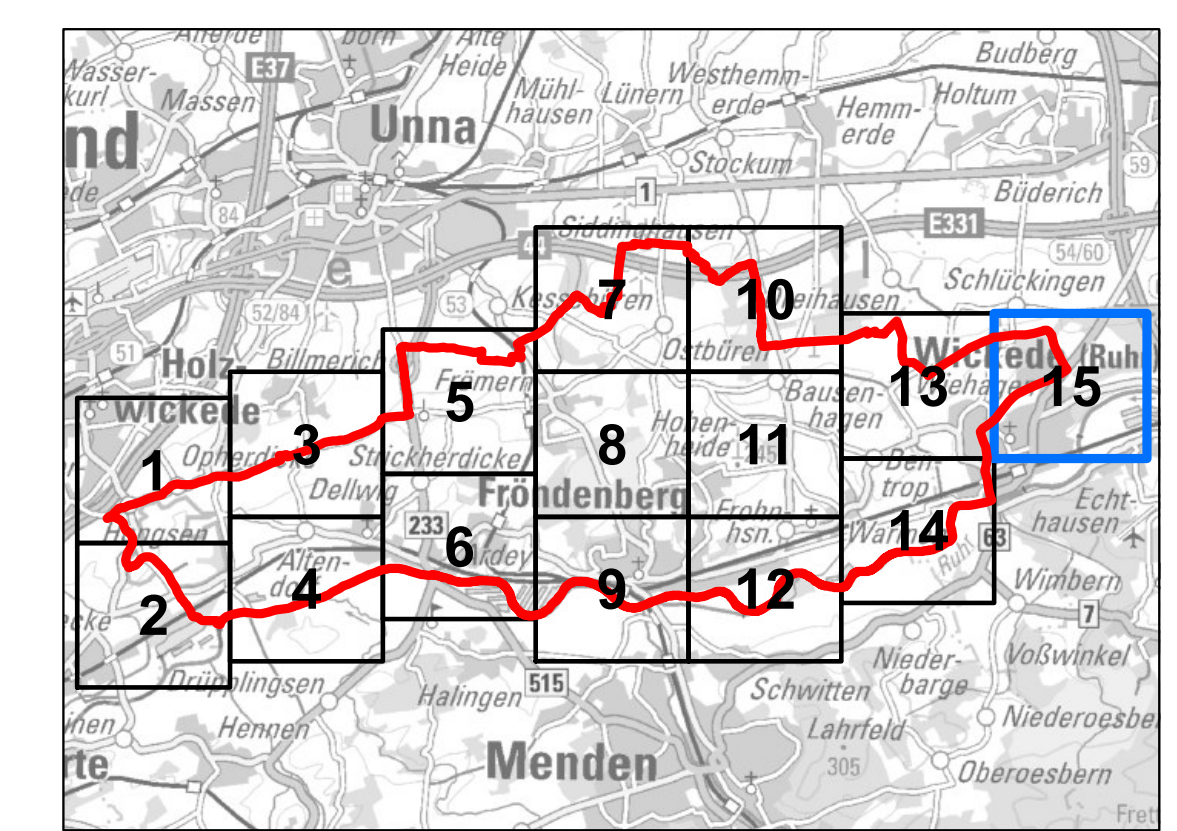
- Untersuchungsgebiet
- Einzugsgebiet Fließgewässer
- Gewässerflächen
- Gebäude

Maximale Fließgeschwindigkeit:

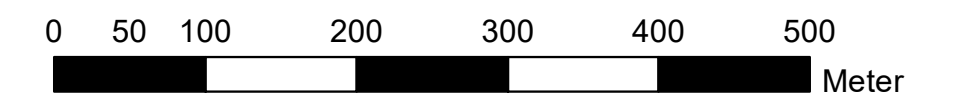
- ↑ 0,2 - 0,5 m/s
- ↑ 0,5 - 2,0 m/s
- ↑ > 2,0 m/s

Gefährdungspotenzial Geländesenken

Wasserstand	Gefahrenklasse
 < 10 cm	1 - gering
 10 - 30 cm	2 - mäßig
 30 - 50 cm	3 - hoch
 > 50 cm	4 - sehr hoch



Maßstab i.O. 1: 5.000



Quelle: Geobasisdaten der Kommunen und des Landes NRW © Geobasis NRW 2023

Planung:

Brunnenstraße 37
D-45 128 Essen
Tel.: +49 (0) 201/36 10 - 0
Fax: +49 (0) 201/36 10 - 100
e-mail: info@ewlw.de
Internet: www.ewlw.de

LIPPE
EWLW WASSERTECHNIK GmbH

Für die Planung:	Gez.:	Feb 2023	Ga.
	Gepr.:	Feb 2023	Ri.
	Projektnr.:	530445	

Starkregenrisikomanagement für die Stadt Fröndenberg/Ruhr

Auf Basis der Arbeitshilfe „Kommunales Starkregenrisikomanagement NRW“

Gefahrenkarte mit Fließgeschwindigkeiten Niederschlagszenario 3: Maßstab: 1: 5.000

Essen, Feb 2023	Entwurf
	Ausfertigung:
	Anlage: 1.15.c