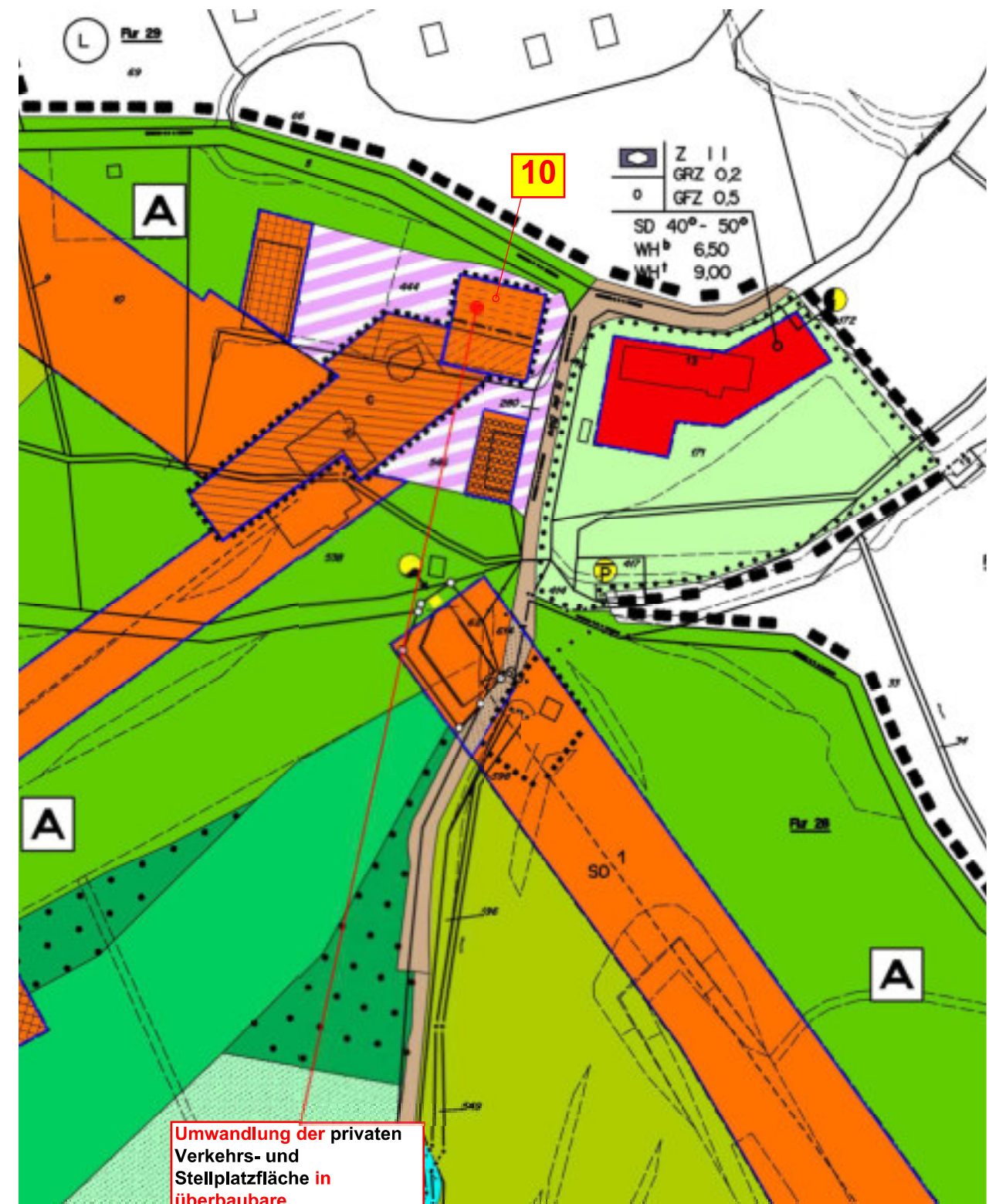


(Alt)



Umwandlung der privaten Verkehrs- und Stellplatzfläche in überbaubare Grundstücksfläche SO 1 (Ziffer 3a) (470 m<sup>2</sup>)

(Fläche der überbaubaren Grundstücksfläche SO 1 (Ziffer 3) = 460 m<sup>2</sup>)  
(Änderung der Schraffur)

(Neu)