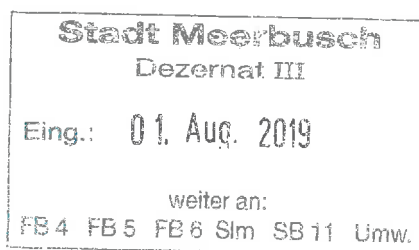
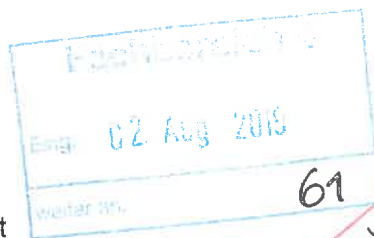




Regionalforstamt Niederrhein
Moltkestraße 8, 46483 Wesel

Stadt Meerbusch
Stadtplanung und Bauaufsicht
Frau Ruban
Wittenbergerstraße 21
40668 Meerbusch



26.07.2019
Seite 1 von 1

Aktenzeichen
310-11-67.1115
bei Antwort bitte angeben

Frau Schlechter
Fachgebietsleitung Hoheit
Telefon 0281/ 33832-22
Telefax 0281/ 33832-85

carolin.schlechter@wald-und-
holz.nrw.de

**115. Änderung des Flächennutzungsplans „Auf dem Kamp / Kreisstraße
K 9n/ 2. Bauabschnitt“
Aufforderung zur Äußerung gem. § 4 Abs. 1 BauGB
Ihr Schreiben vom 28.06.2019**



Sehr geehrte Damen und Herren,
sehr geehrte Frau Ruban,

wie bereits in meiner Stellungnahme vom 17.03.2017 zum Heilungsverfahren
des Bebauungsplans Nr. 281 mitgeteilt, ist von dem o.g. Vorhaben Wald un-
mittelbar betroffen. Die Inhalte meiner Stellungnahme finden in den mir nun
vorliegenden Unterlagen zur 115. Änderung des FNP Berücksichtigung.

Für den Waldausgleich soll eine Erstaufforstung auf den Grundstücken Ge-
markung Osterath, Flur 3, F1St. 885 tlw. und Gemarkung Strümp, Flur 10,
F1St. 160 tlw. vorgenommen werden (siehe Anlage: rot markierte Fläche).
Hierzu ist gemäß § 41 Abs. 1 Landesforstgesetz NRW eine Genehmigung er-
forderlich. Die Antragsformulare finden Sie unter [https://www.wald-und-
holz.nrw.de/antragsformulare](https://www.wald-und-holz.nrw.de/antragsformulare).

Die auf der beiliegenden Karte schwarz schraffierte Fläche ist bereits Wald im
Sinne des Gesetzes. Die grün schraffierte Fläche scheint nicht mehr landwirt-
schaftlich genutzt zu werden. Hier ist vor der Antragsstellung zu klären, inwie-
fern es sich um eine anderweitige Ausgleichsfläche o.ä. handelt.

Mit freundlichen Grüßen

Im Auftrag

C. Schlechter
Schlechter

Bankverbindung
HELABA
Konto :4 011 912
BLZ :300 500 00
IBAN: DE10 3005 0000 0004
0119 12
BIC/SWIFT: WELA DE DD

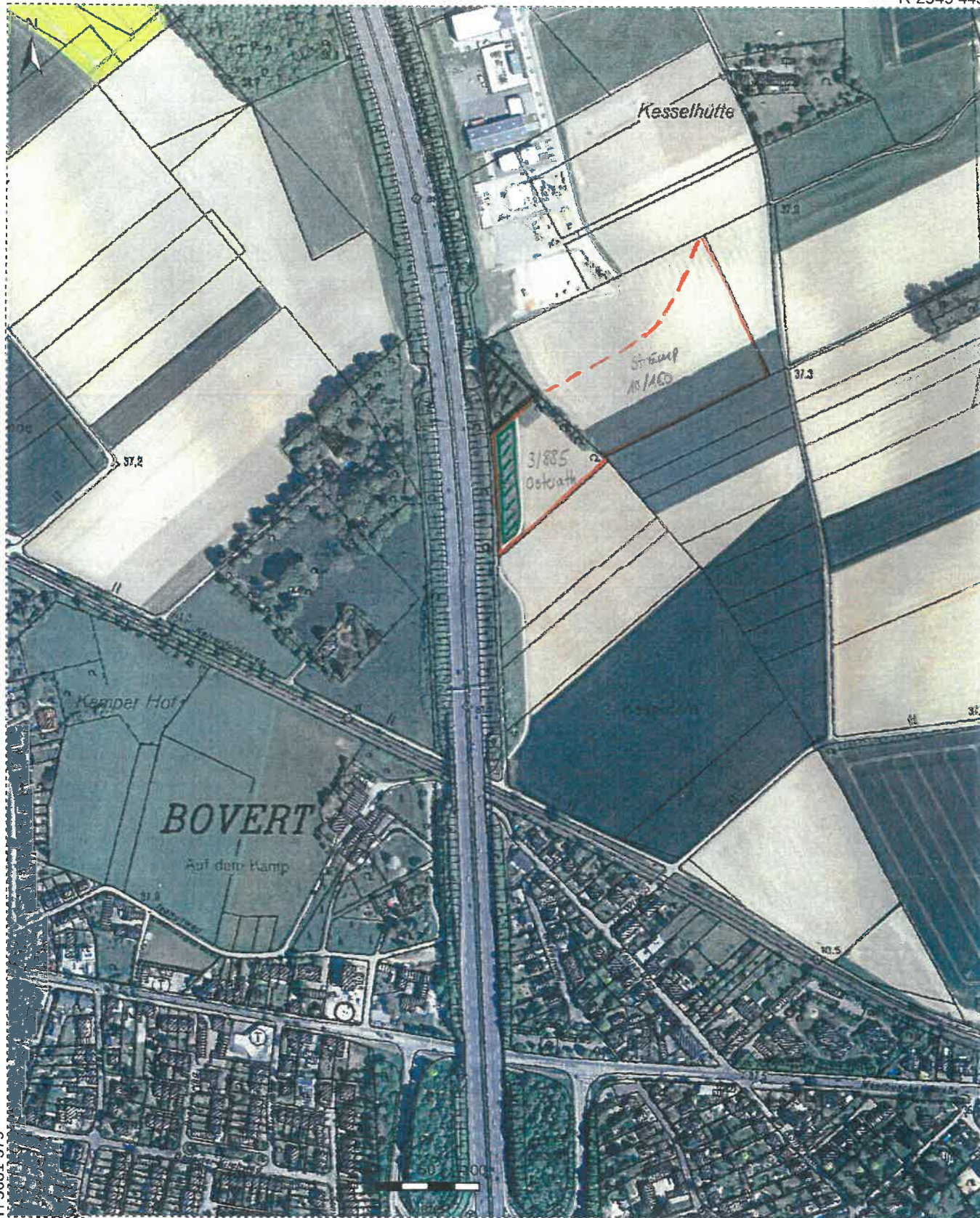
Ust.-Id.-Nr. DE 814373933
Steuer-Nr. 337/5914/3348

Dienstgebäude und
Lieferanschrift:
Regionalforstamt Niederrhein
Moltkestraße 8
46483 Wesel
Telefon 0281 33832-0
Telefax 0281 33832-85
niederrhein@wald-und-
holz.nrw.de
www.wald-und-holz.nrw.de



R 2545 443

H 5682 529



H 5681 379

R 2544 519