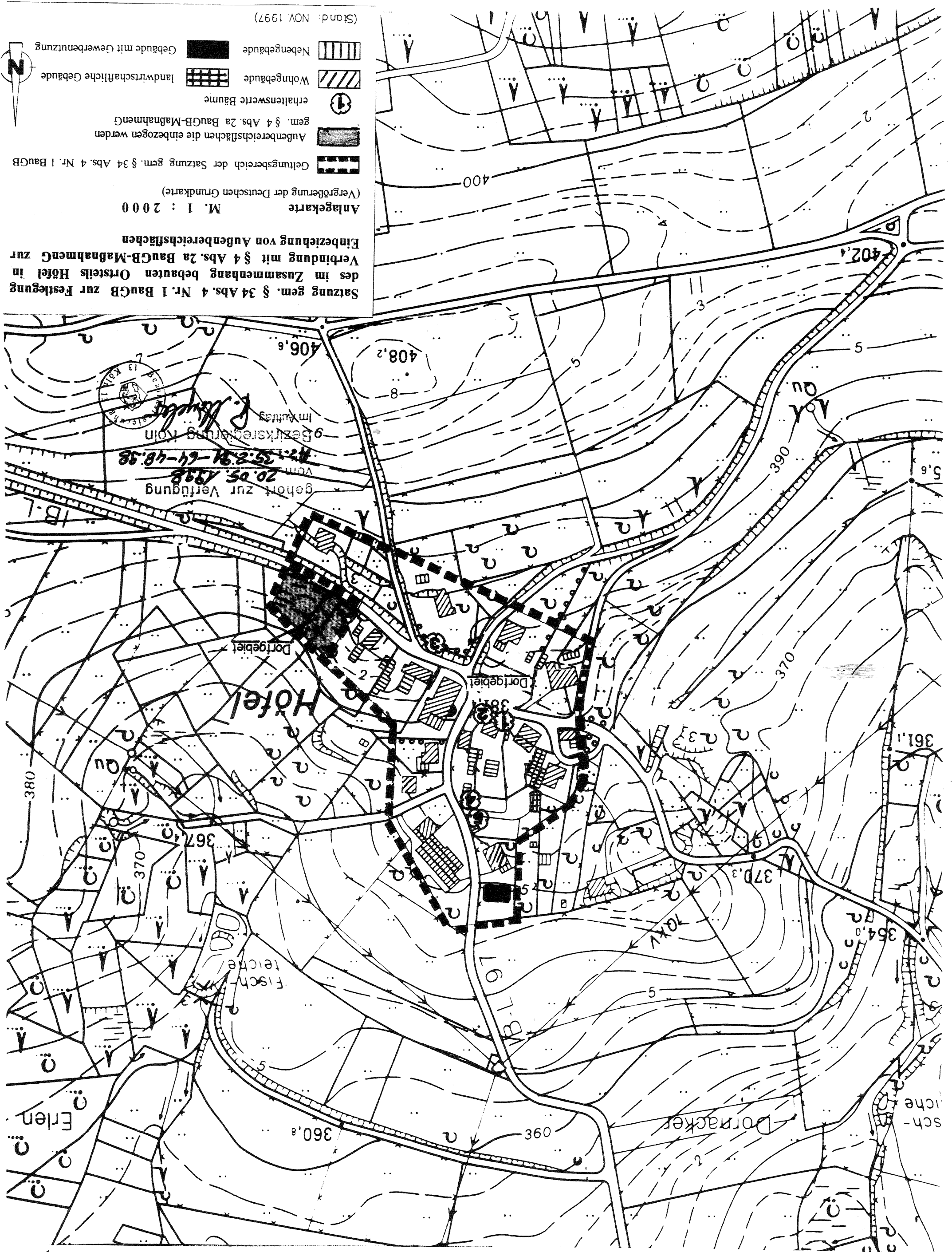


PLAN ZUM 2. BETEILIGUNGSVERFAHREN



Satzung gem. § 34 Abs. 4 Nr. 1 BaUGB zur Festlegung des im Zusammenhang bebauten Ortsteils Hotel in Verbindung mit § 4 Abs. 2a BaUGB-Maßnahmen zur Einbeziehung von Außenbereichsflächen

Anlagekarte M. 1 : 2000

(Vergrößerung der Deutschen Grundkarte)

Geltungsbereich der Satzung gem. § 34 Abs. 4 Nr. 1 BaUGB

Außenbereichsflächen die einbezogen werden gem. § 4 Abs. 2a BaUGB-Maßnahmen

erhaltenswerte Bäume

landwirtschaftliche Gebäude

Nebengebäude

Gebäude mit Gewerbenutzung

(Stand: NOV. 1997)



gehört zur Verfügung vom 20.05.1998
 12-35-2-31-64-48-58
 9. Bezirksregierung Köln
 im Auftrag
 P. Köpcke
 13 Köln