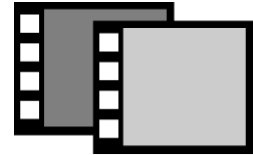


R. HINKELBEIN

Luftbildauswertung
Kartierung
Strukturgeologie



Luftbildauswertung auf Kampfmittelbelastung Böblinger Straße Ecke Neue Ramtelstraße Leonberg – Ramtel

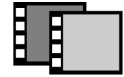
Bearbeiter: Dr. K. Hinkelbein

Datum: 11.01.2018

Auftraggeber: Atrio Leonberg e.V.
Herr Bernhard Siegle
Böblinger Straße 19/1
71229 Leonberg
Tel.: 07152 / 97 52-28

Planungsbüro: Stadtverwaltung Leonberg
Abteilung Stadtentwicklung und Umweltplanung
Herr Stefan Rosenbauer
Belforter Platz 1
71229 Leonberg
Tel.: 07152 / 990-3415
Fax: 07152 / 99 07-3450
Mail: rsb@leonberg.de

Auftragserteilung: 28.11.2017



Aufgabenstellung

In Leonberg sollen im Stadtteil Ramtel in der Böblinger Straße Ecke Neue Ramtelstraße Tiefbauarbeiten durchgeführt werden. Zur Absicherung der geplanten Erkundungs- und Bauarbeiten soll das Untersuchungsgebiet mit Hilfe einer Luftbildauswertung auf das mögliche Vorhandensein von Sprengbomben-Blindgängern untersucht werden. Dazu sind dort in den Jahren von 1940 bis 1945 vorhandene Sprengbombenrichter, Stellungen, Deckungsgräben und -löcher sowie Flakstellungen und schwere Gebäudeschäden zu dokumentieren, soweit sie auf den derzeit verfügbaren Luftbildern zu erkennen sind. Aufgrund dieser Informationen sind Aussagen in Bezug auf die Wahrscheinlichkeit des Auftretens von Sprengbomben-Blindgängern zu machen. Das Untersuchungsgebiet ist auf der Vergrößerung eines neueren Luftbilds auf den Maßstab 1 : 2 500 fett umgrenzt (Anlage 1).

Daten zum Untersuchungsgebiet

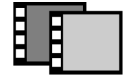
Projekt	: Böblinger Straße Ecke Neue Ramtelstraße
Stadt	: Leonberg
Stadtteil	: Ramtel
Straßen	: Böblinger Straße, Neue Ramtelstraße
Gemarkung	: Leonberg
Top. Karte 1 : 25 000 (TK25)	: 7220 Stuttgart-Südwest
Orthofoto 1 : 10 000	: 7320.11
UTM 32N-Koordinaten ca.	: R: 50 25 61, H: 54 04 136

Topographische Arbeitsgrundlage

Von Seiten des Auftraggebers wurde ein Lageplan zur Verfügung gestellt, der für die Luftbildauswertung allein nicht geeignet ist. Daher verwenden wir als topographische Arbeitsgrundlage die Vergrößerung eines neueren Luftbilds auf den Maßstab 1 : 2 500 (Anlage 1).

Verwendete Luftbilder

Eine Luftbildrecherche ergab, dass das Untersuchungsgebiet und seine nähere Umgebung von 53 Luftbildern aus dem Befliegungszeitraum vom 26.11.1942 bis zum 09.07.1945 erfasst werden. Eine repräsentative Auswahl dieser Luftbilder wurde beschafft.



Methodik der Luftbildauswertung

Die repräsentative Auswahl der Luftbilder wurde mit Hilfe eines TOPCON-Spiegelstereoskops bei 3-facher und 6-facher Vergrößerung, soweit möglich stereoskopisch, durchmustert und in Bezug auf das Vorhandensein von Sprengbombentrichtern, möglichen Blindgänger-Einschlägen, zerstörten Gebäuden, Flakstellungen, Grabensystemen, Bunkern und dergleichen untersucht.

Ergebnisse der Luftbildauswertung

Das eigentliche engere Untersuchungsgebiet ist in Bezug auf Sprengbombentrichter schlecht und in Bezug auf Blindgänger-Einschläge sehr schlecht einzusehen.

Auf allen untersuchten Luftbildern sind keine Hinweise auf eine Bombardierung des Untersuchungsgebiets und seiner unmittelbaren Umgebung mit Sprengbomben zu erkennen. Hinweise auf zerstörte Gebäude, Flakstellungen, Grabensysteme, Bunker oder dergleichen sind nicht auszumachen.

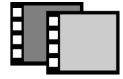
Folgerungen aus den Ergebnissen der Luftbildauswertung

Die Luftbildauswertung hat keine Anhaltspunkte für das Vorhandensein von Sprengbomben-Blindgängern innerhalb des Untersuchungsgebiets ergeben. Es besteht keine Notwendigkeit, den Kampfmittelbeseitigungsdienst Baden-Württemberg (KMBD) oder ein anderes autorisiertes Unternehmen zu weiteren Erkundungen einzuschalten. **Nach unserem jetzigen Kenntnisstand sind in Bezug auf Sprengbomben-Blindgänger keine weiteren Maßnahmen erforderlich. Die Erkundungs- und Bauarbeiten können diesbezüglich ohne weitere Auflagen durchgeführt werden.**

Schlussbemerkungen

Dieser Bericht hat nur für das oben und auf der Anlage 1 angegebene Untersuchungsgebiet Gültigkeit. Es können daraus keine Aussagen für eventuelle Eingriffe in den Untergrund außerhalb des Untersuchungsgebiets abgeleitet werden.

Die vorliegende Luftbildauswertung basiert auf der Interpretation einer repräsentativen Auswahl der im Kapitel „Verwendete Luftbilder“ genannten Bilder. Daher beziehen sich die



gemachten Aussagen nur auf die Befliegungsdaten der ausgewerteten Luftbilder und können nicht darüber hinausgehen.

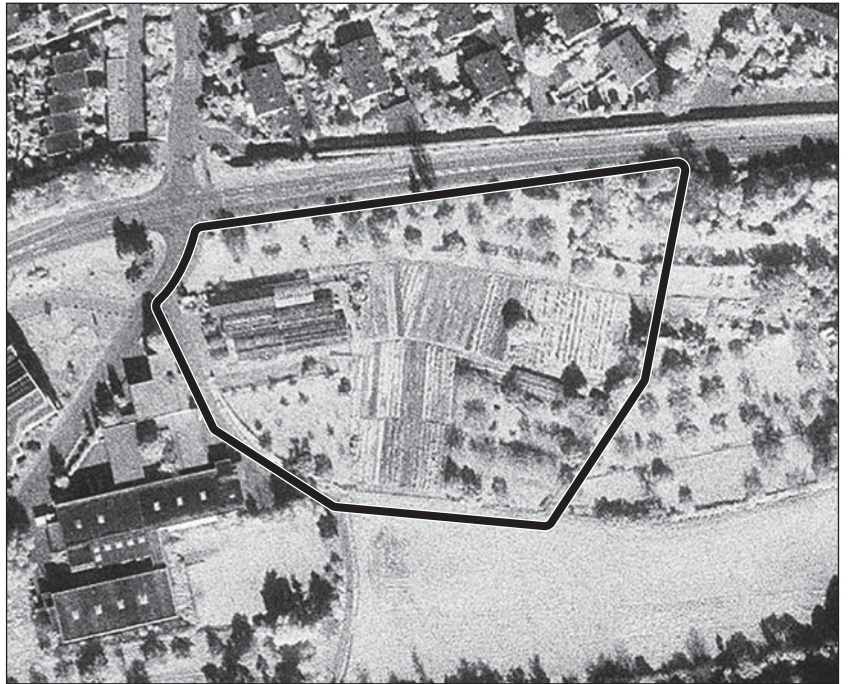
Diese Mitteilung kann nicht als Garantie für die absolute Kampfmittelfreiheit des Untersuchungsgebiets gewertet werden.

Für Rückfragen stehen wir Ihnen gerne zur Verfügung.

Mit freundlichen Grüßen

K. Hinkelbein

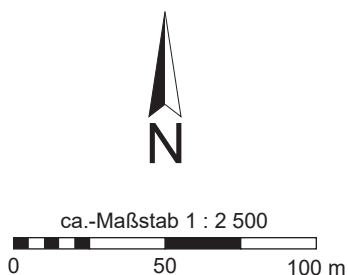
Anlage 1: Untersuchungsgebiet und Ausschnittvergrößerung eines Luftbilds vom 18.04.1945.



Untersuchungsgebiet (fett umgrenzt), neueres Luftbild.



Ausschnittvergrößerung eines entsprechenden Luftbilds vom 18.04.1945. Die Reproduktion des Luftbilds ist aus urheberrechtlichen Gründen nicht gestattet.



Luftbildauswertung auf Kampfmittelbelastung
 Böblinger Straße Ecke Neue Ramtelstraße
 Leonberg – Ramtel

11.01.2017

Anlage 1

R. HINKELBEIN
 Luftbildauswertung
 Uhuweg 22, 70794 Filderstadt



Telefon: (0711) 77 99 222
 Telefax: (0711) 77 99 231
 info@luftbildauswertung.eu