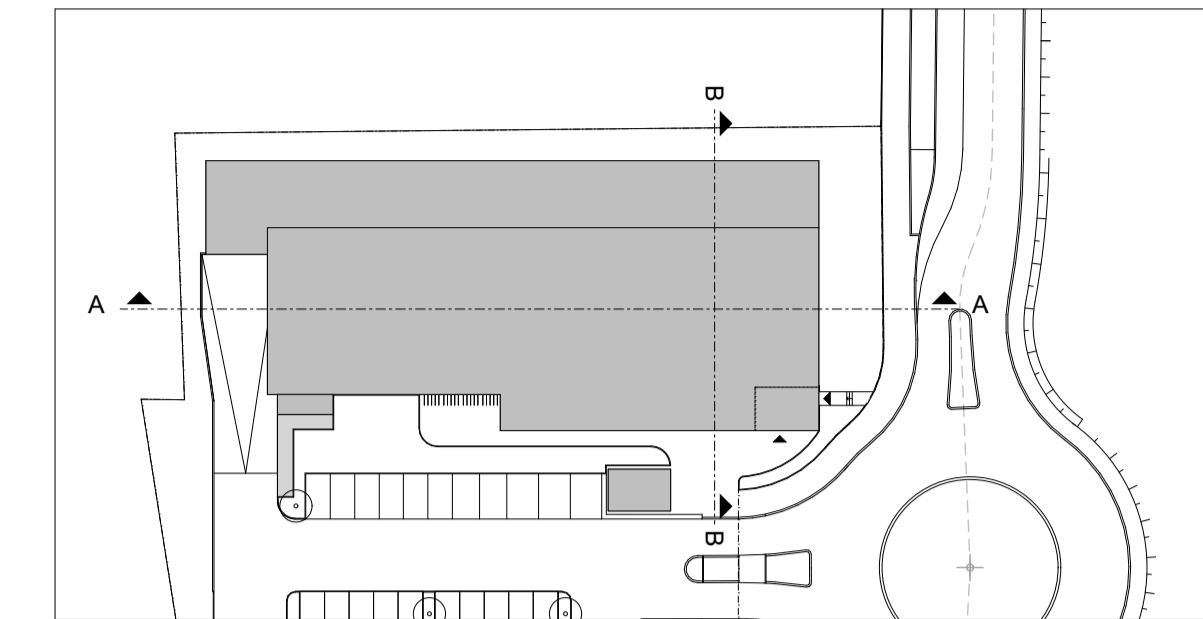


Grundriss Lebensmitteldiscountmarkt



Verfahren

Ausfertigung

Es wird bestätigt, dass der Inhalt dieser Satzung mit seinen Festsetzungen durch Zeichnung, Farbe, Schrift und Text mit den hierzu eingegangenen Beschlüssen des jeweils zuständigen gemeindlichen Gremiums übereinstimmen.

Hürth, den

Bürgermeister

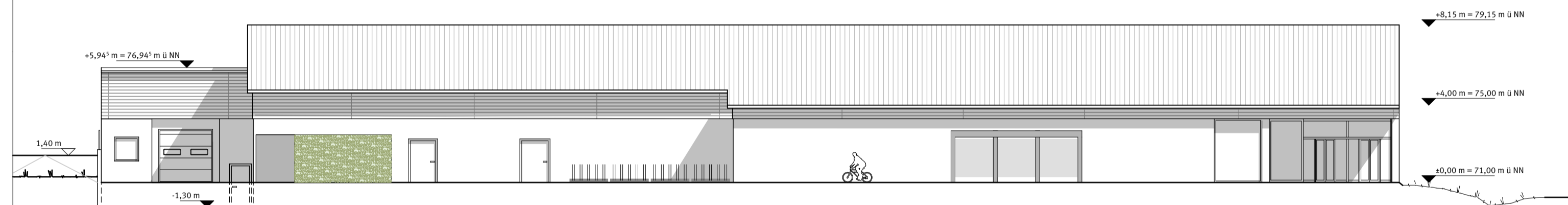
Dieser Vorhaben- und Erschließungsplan ist Teil des Vorhabenbezogenen Bebauungsplans Nr. 404 "Aldi-Markt Fischenich" im Stadtteil Fischenich.
Hürth am als Teil der Satzung mitbeschlossen worden.

Hürth, den

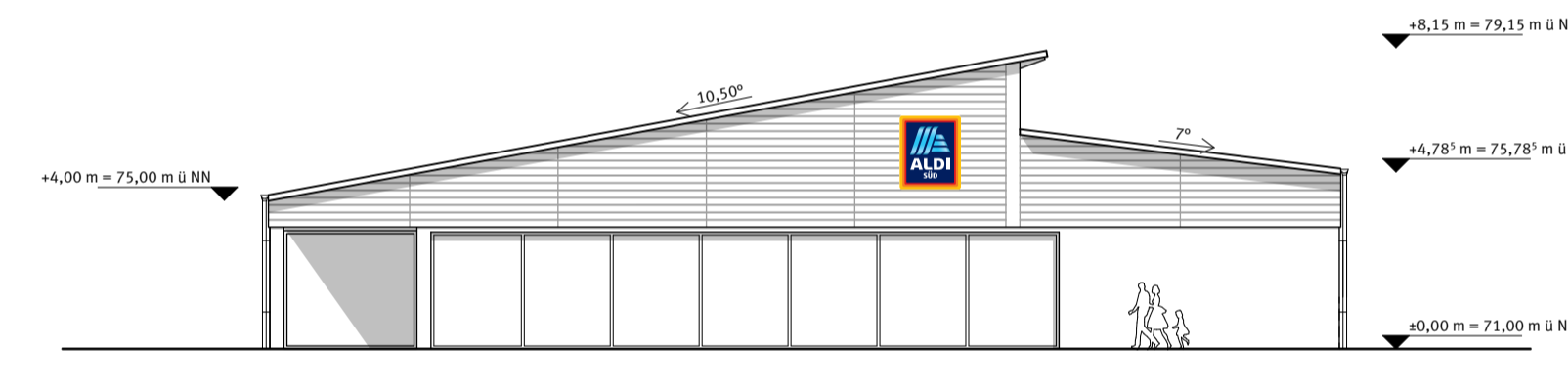
Bürgermeister

Vorhabenträger

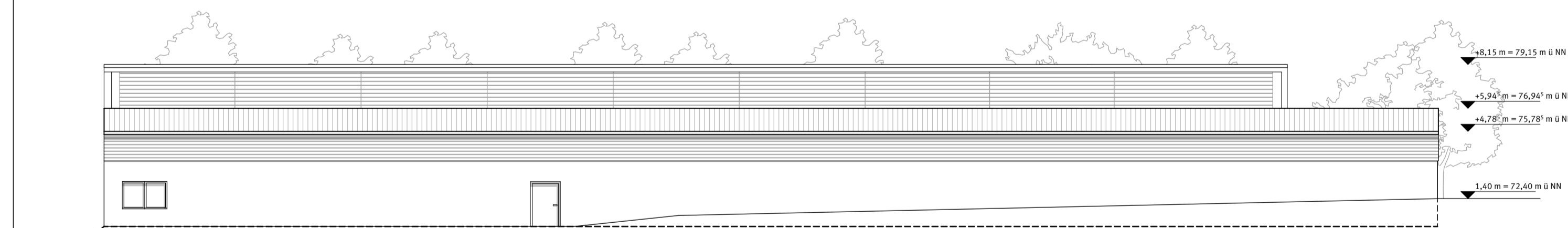
ALDI GmbH & Co. KG
Humboldtstr. 38-44
50171 Kerpen



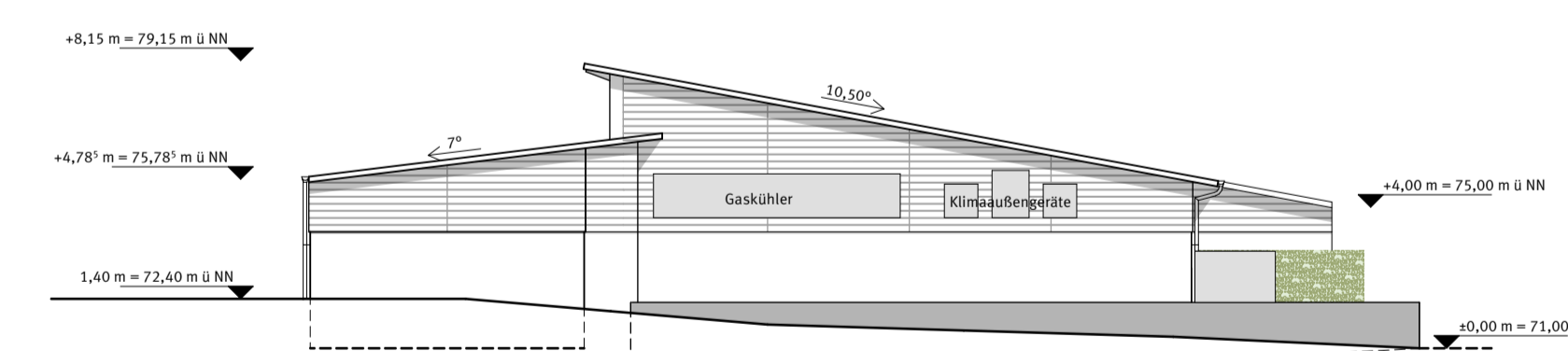
Ansicht Süd



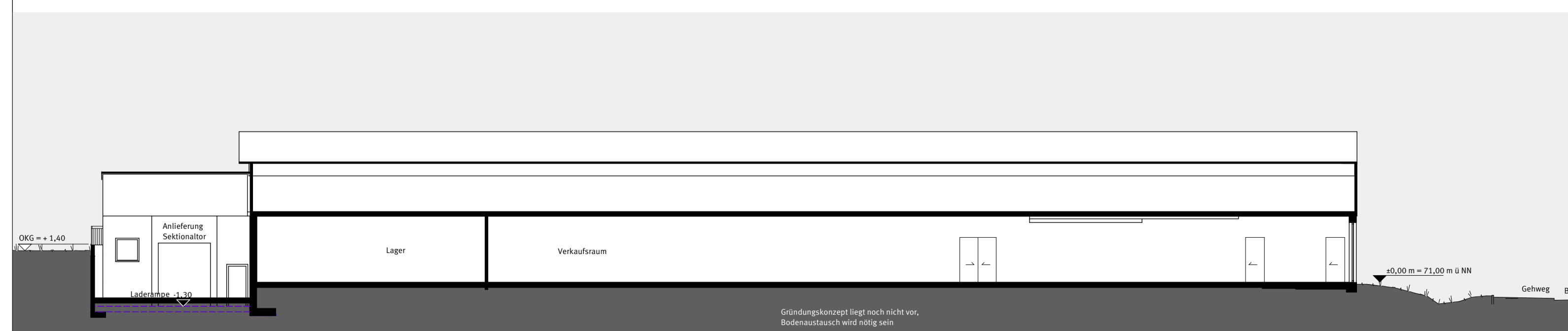
Ansicht Ost – Bonnstraße



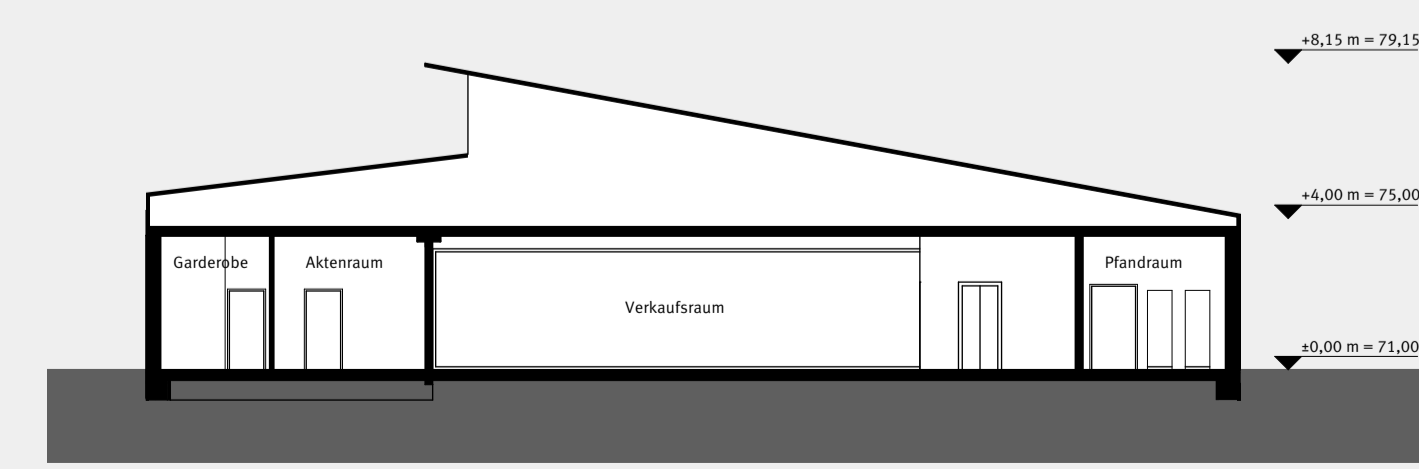
Ansicht Nord



Ansicht West



Schnitt A-A



Schnitt B-B

Plannamen: VEP Teil 2			
Projekt	Neubau ALDI	Bonnstraße	50354 Hürth
Bauherr	ALDI GmbH & Co. KG	Humboldtstraße 38-44	50171 Kerpen
Architekt	THESAUROS THESAUROS AG Cäcilienkloster 8 50678 Köln +49 221 60 88 70 welcome@thesauros.eu www.thesauros.eu		
Projektsteuerung			
Planungsphase	Vorhaben- und Erschließungsplan ALDI-Markt Fischenich		
Maßstab	1:200	VEP Teil 2 Grundriss, Ansichten und Schnitte	
Planformat	Stand	Index	
	02.09.2019		