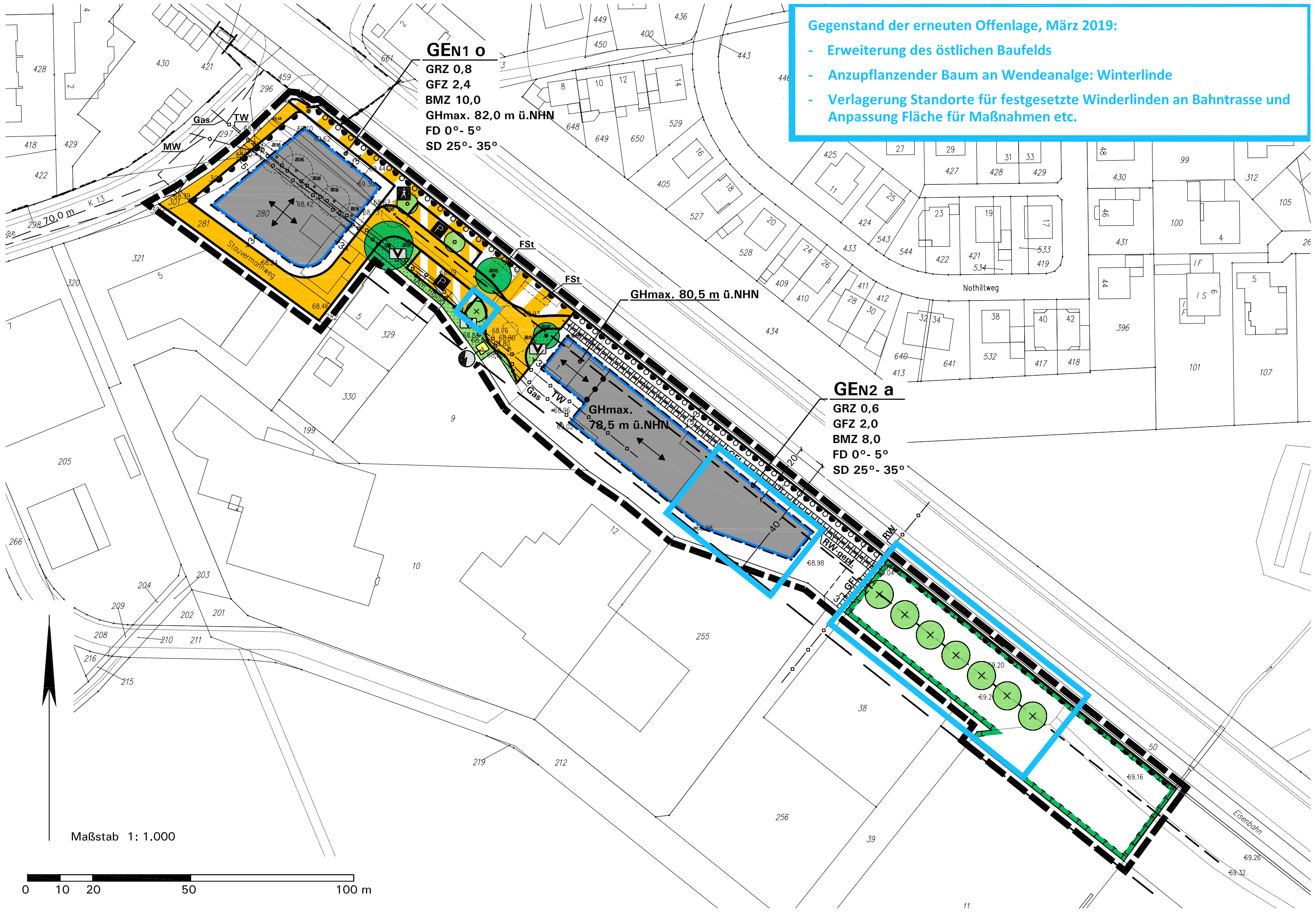


Gegenstand der erneuten Offenlage, März 2019:

- Erweiterung des östlichen Baufelds
- Anzupflanzender Baum an Wendeanalge: Winterlinde
- Verlagerung Standorte für festgesetzte Winterlinden an Bahntrasse und Anpassung Fläche für Maßnahmen etc.



GEN1 O
GRZ 0,8
GFZ 2,4
BMZ 10,0
GHmax. 82,0 m ü.NHN
FD 0°- 5°
SD 25°- 35°

GHmax. 80,5 m ü.NHN

GEN2 a

GRZ 0,6
GFZ 2,0
BMZ 8,0
FD 0°- 5°
SD 25°- 35°

GHmax.
78,5 m ü.NHN

Maßstab 1: 1.000

