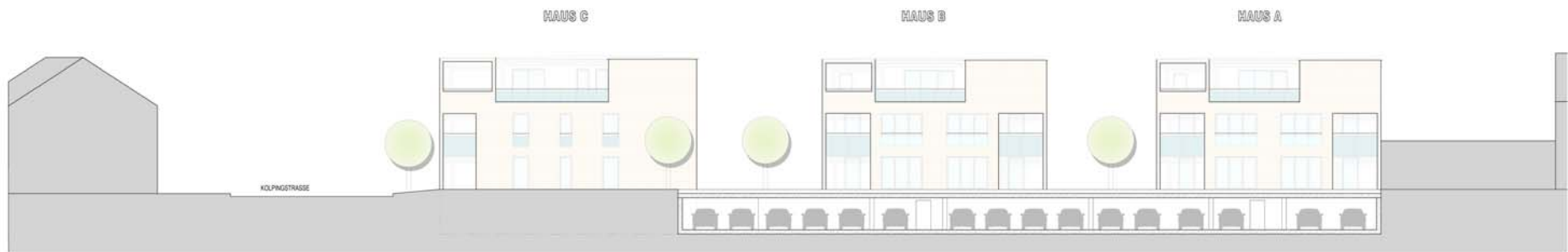
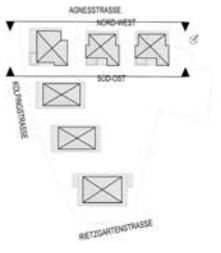




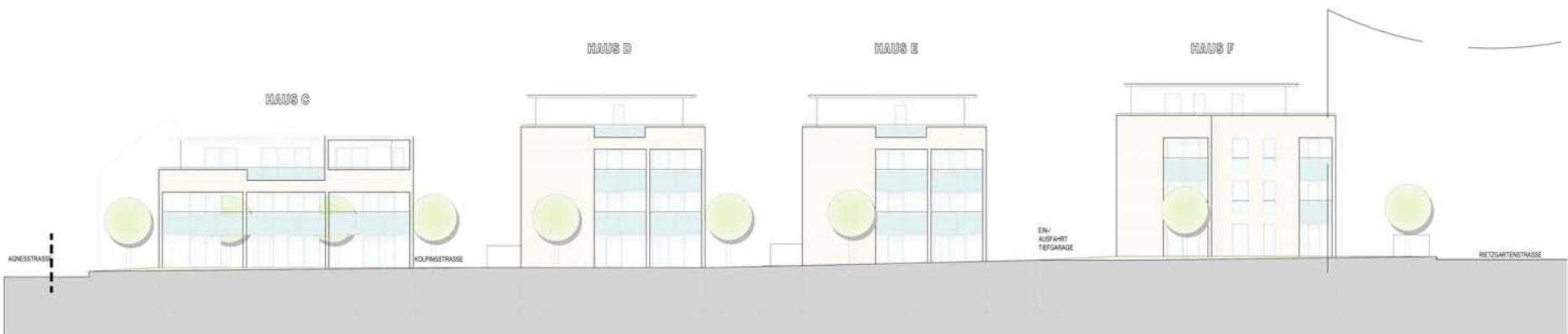
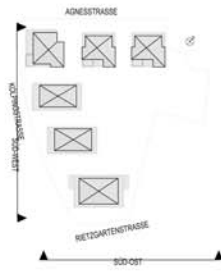
ANSICHT NORD - WEST
AGNESSTRASSE



ANSICHT SÜD - OST
GARTENSEITE



ANSICHT SÜD - OST
RIETZGARTENSTRASSE



ANSICHT SÜD - WEST
KOLPINGSTRASSE

Der Rat der Stadt Hamm hat gemäß S 10 BauGB diesen Vorhabenbezogenen Bebauungsplan einschließlich der in roter Farbe eingetragenen Änderungen am 10.05.2016 als Satzung beschlossen. Der Vorhabenbezogene Bebauungsplan ist Bestandteil des Ratsbeschlusses.

Hamm, 19.05.2016
Der Oberbürgermeister
i.A.
L.S. gez. Muhle
Ltd. Städt. Baudirektor

Die Bereithaltung dieses Vorhabenbezogenen Bebauungsplanes zu jedermanns Einsicht ist gemäß S 10 (3) BauGB am 04.06.2016 ortsüblich bekanntgemacht worden.

Hamm, 13.06.2016
Der Oberbürgermeister
i.A.
L.S. gez. Muhle
Ltd. Städt. Baudirektor

BEIBLATT ZUM
Vorhabenbezogenen Bebauungsplan Nr.01.112
zugleich Vorhaben-und Erschließungsplan
- Rietzgartenquartier -