



Erweiterung des Standortes der Raiffeisen Warendorf e.G. in Enniger

Vorstellung der Ergebnisse der Schallimmissionsprognose

Dipl.-Ing. Matthias Brun

Enniger, 14.10.2013



Beschreibung des Vorhabens

- Errichtung einer geschlossenen Verladestraße am Mischfutterwerk mit integrierter Wiege-technik,
- Errichtung von Hochsilos zur Lagerung von Rohwaren mit einer Gesamtkapazität von 6.900 t,
- Errichtung einer geschlossenen Getreideannahme mit Schüttgasse und Entstaubungsanlagen,
- Errichtung Anlage zur Getreidereinigung und Getreidetrocknung mit entsprechenden Förderanlagen in die geplanten und bestehenden Rohwarensilos,
- Errichtung einer Lagerhalle zur Lagerung von Schüttgütern und Sackware (Zuschlagstoffe für Tierfutter; feste oder flüssige Düngemittel),
- Errichtung eines Verwaltungsgebäudes.



uppenkampundpartner

Sachverständige für Immissionsschutz



www.uppenkamp-partner.de



Ergebnisse Normalbetrieb

Immissionsort IP-Nr./ Bezeichnung, Fassade, Geschoss	IRW _T in dB(A)	L _{r,T} in dB(A)	IRW _N in dB(A)	L _{r,N} in dB(A)
IP1/Whs Am Bahnhof 2 Nord.-Fassade 1. OG	60	56	45	43
IP2/Whs Am Bahnhof 2 Ost-Fassade EG	60	53	45	43
IP3/ Whs Vorhelmer Str. 61 SO-Fassade 1.OG	60	47	45	37
IP4 Whs Vorhelmer Str. 52 NO-Fassade 1.OG	60	45	45	39
IP5/ Whs Pölling 5 Nord-Fassade 1. OG	60	43	45	39
IP6/Whs Pölling 1a West-Fassade 1. OG	60	37	45	36



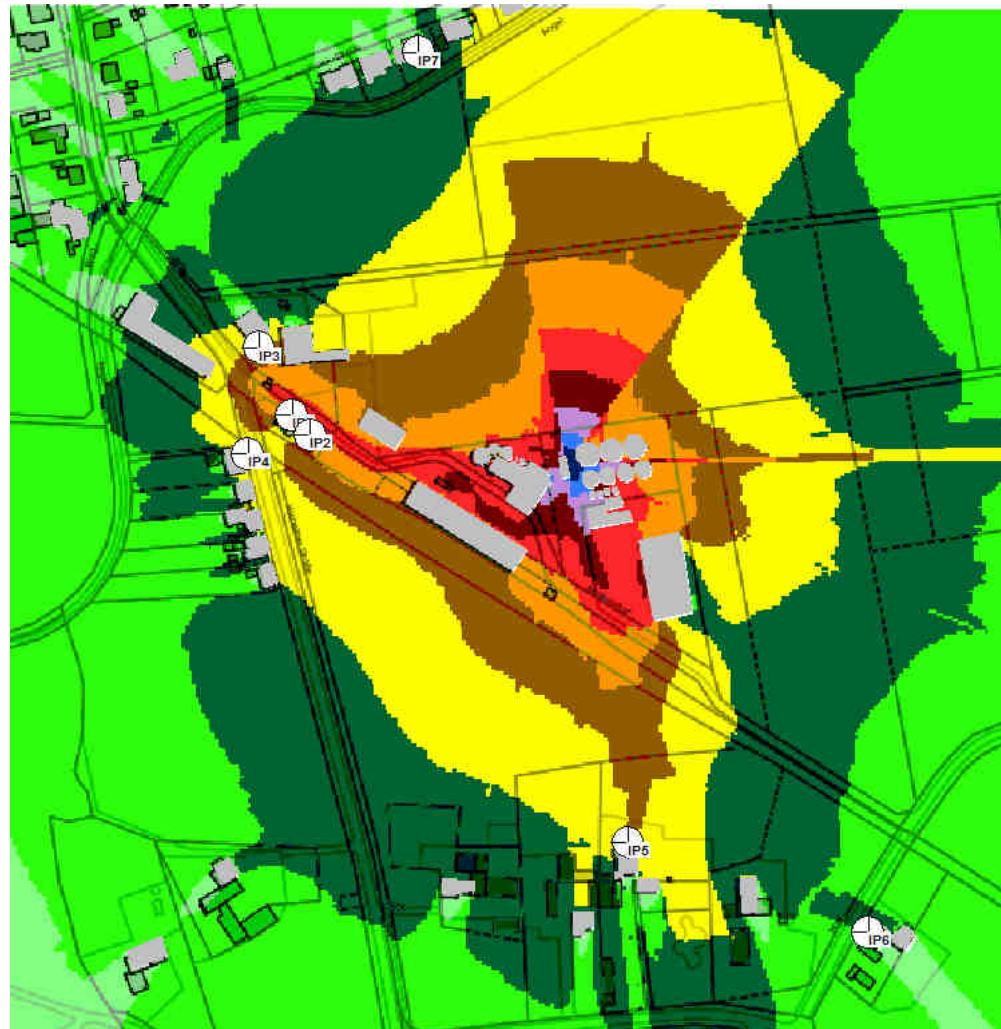
Ergebnisse Erntebetrieb

Immissionsort IP-Nr./ Bezeichnung, Fassade, Geschoss	IRW _T in dB(A)	L _{r,T} in dB(A)	IRW _N in dB(A)	L _{r,N} in dB(A)
IP1/Whs Am Bahnhof 2 Nord.-Fassade 1. OG	60	56	45	44
IP2/Whs Am Bahnhof 2 Ost-Fassade EG	60	53	45	44
IP3/ Whs Vorhelmer Str. 61 SO-Fassade 1.OG	60	47	45	39
IP4 Whs Vorhelmer Str. 52 NO-Fassade 1.OG	60	45	45	41
IP5/ Whs Pölling 5 Nord-Fassade 1. OG	60	43	45	41
IP6/Whs Pölling 1a West-Fassade 1. OG	60	37	45	38



uppenkampundpartner

Sachverständige für Immissionsschutz

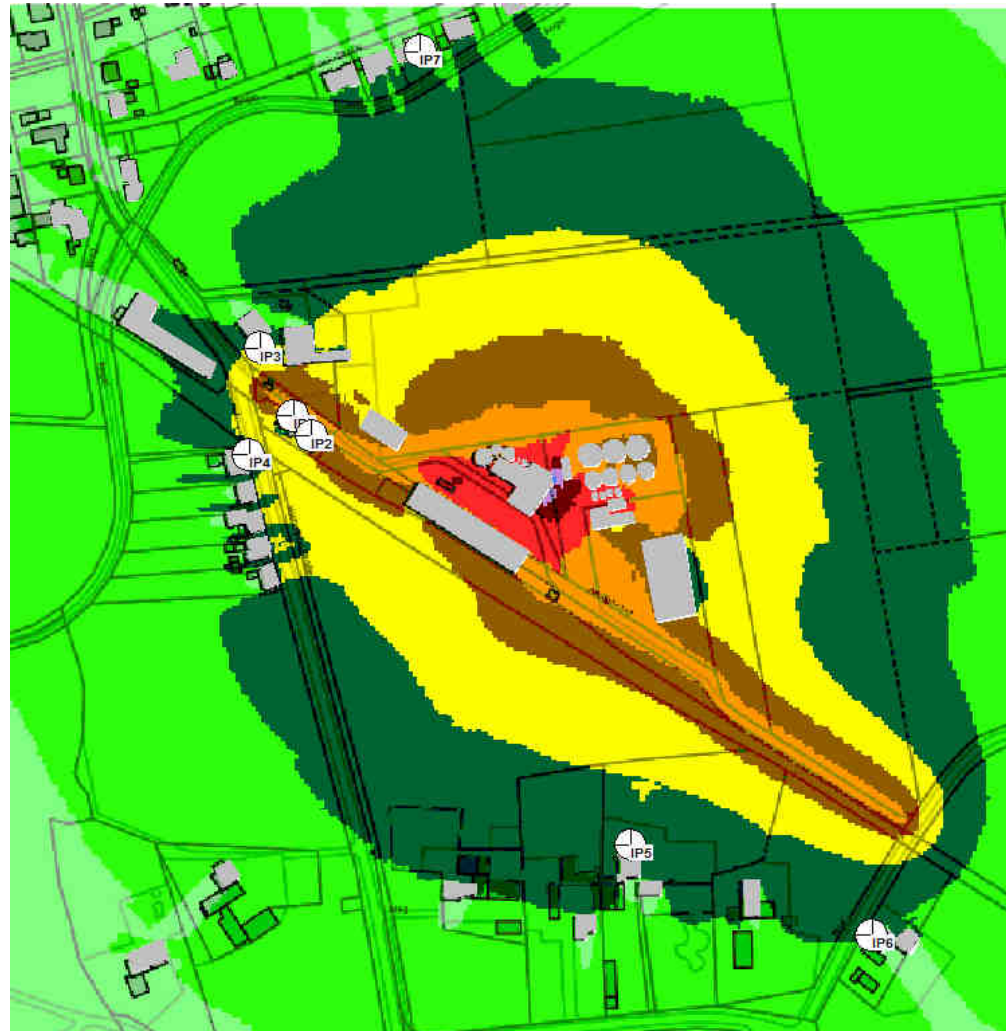


www.uppenkamp-partner.de



uppenkampundpartner

Sachverständige für Immissionsschutz



www.uppenkamp-partner.de