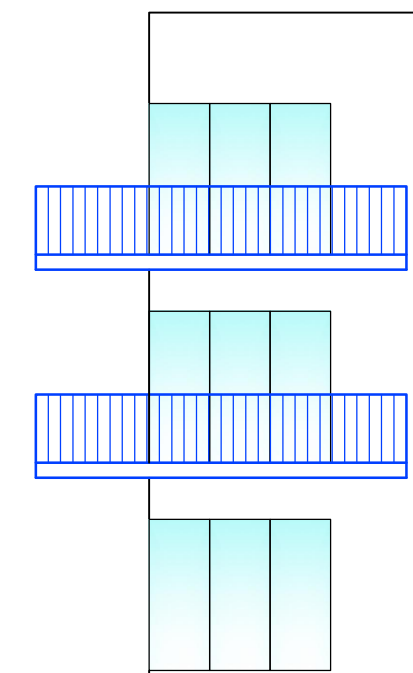
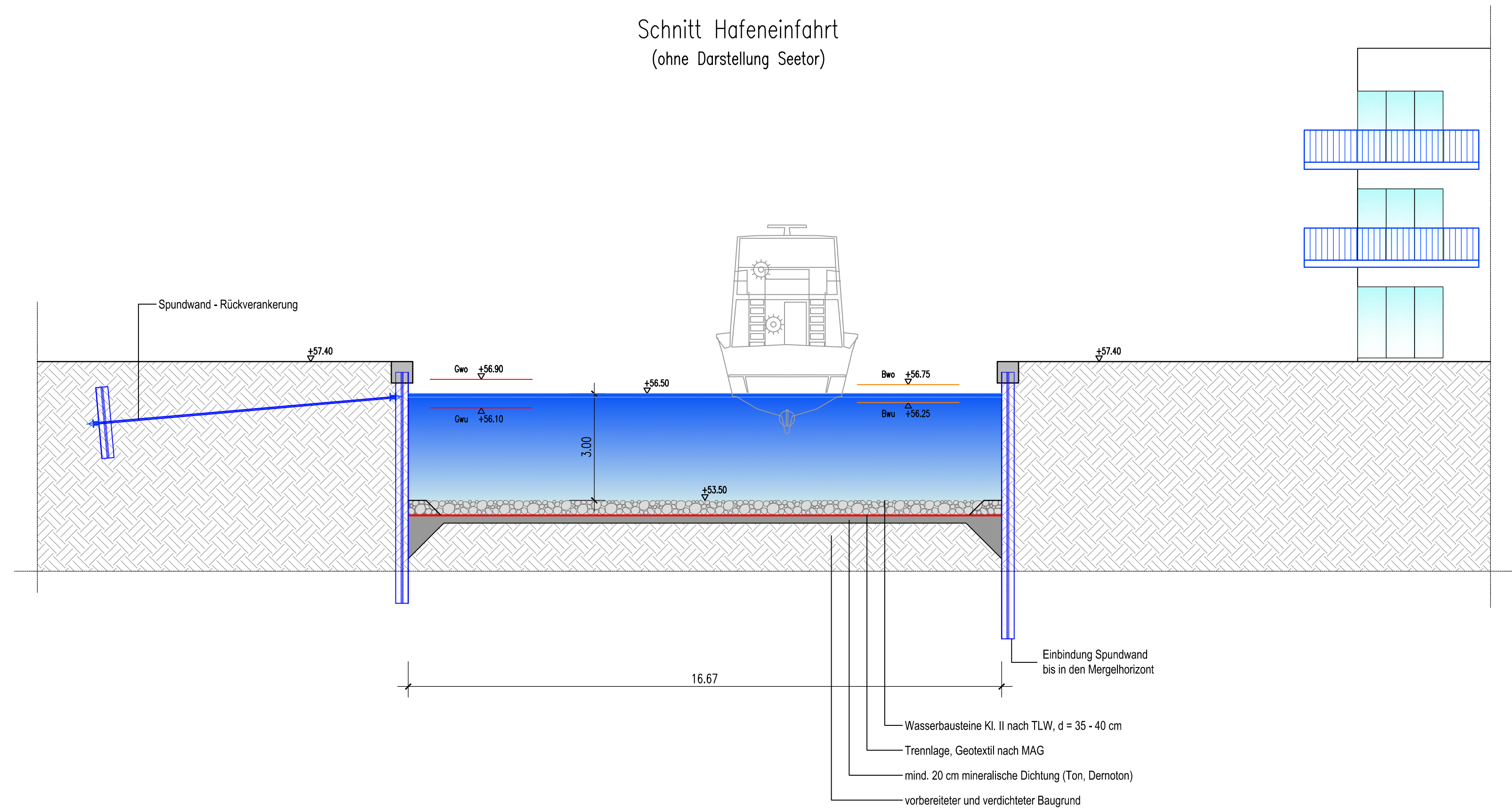


Schnitt K4-K4

Schnitt Hafeneinfahrt
(ohne Darstellung Seotor)



Arbeitsgemeinschaft:		
DAHLEM Beratende Ingenieure GmbH & Co. Wasserwirtschaft KG Bonslepen 7 45136 Essen Tel.: 0201-8967-0 Fax: 0201-8967-123 www.dahlem-ingenieure.de		Landschaft planen+bauen Landschaft Planen & Bauen NRW GmbH Königswall 1 - 3 44137 Dortmund Tel.: 0231 - 4773494 - 0 Fax: 0231 - 4773494 - 9 E-Mail: mail@lpb-nrw.de
Federführung: Dahlem		
Bearbeitet durch: Dahlem		Essen, im März 2015
Gezeichnet März 2015	Bearbeitet März 2015	Gepflicht März 2015
Dateipfad H:\Projekte\2707\Zeichnungen\2_Schnitte\ADT\2707_02E02-04.dwg		Blatt Nr. 8

Der Empfänger dieser Zeichnung ist verpflichtet, diese vertraulich zu behandeln. Weitergabe sowie Vervielfältigung dieser Unterlage, Verwertung und Mitteilung ihres Inhalts - auch auszugsweise - ist nicht gestattet, soweit nicht schriftlich zugestanden. Die hier gezeigten Anordnungen und Systeme sind unser geistiges Eigentum und stehen unter Urheberschutz. Alle Rechte vorbehalten.			
Auftraggeber		Stadt Bergkamen Rathausplatz 1 59192 Bergkamen Tel.: 02307-965-0	
Projekt		WASSERSTADT ADEN SEEPLANUNG	
Inhalt		Querschnitt Schnitt K4-K4 Hafeneinfahrt	
Planungsphase	Zeichnungs Nr.	Index	Maßstab
Entwurf	2707 / 02 E 04		1 : 100