

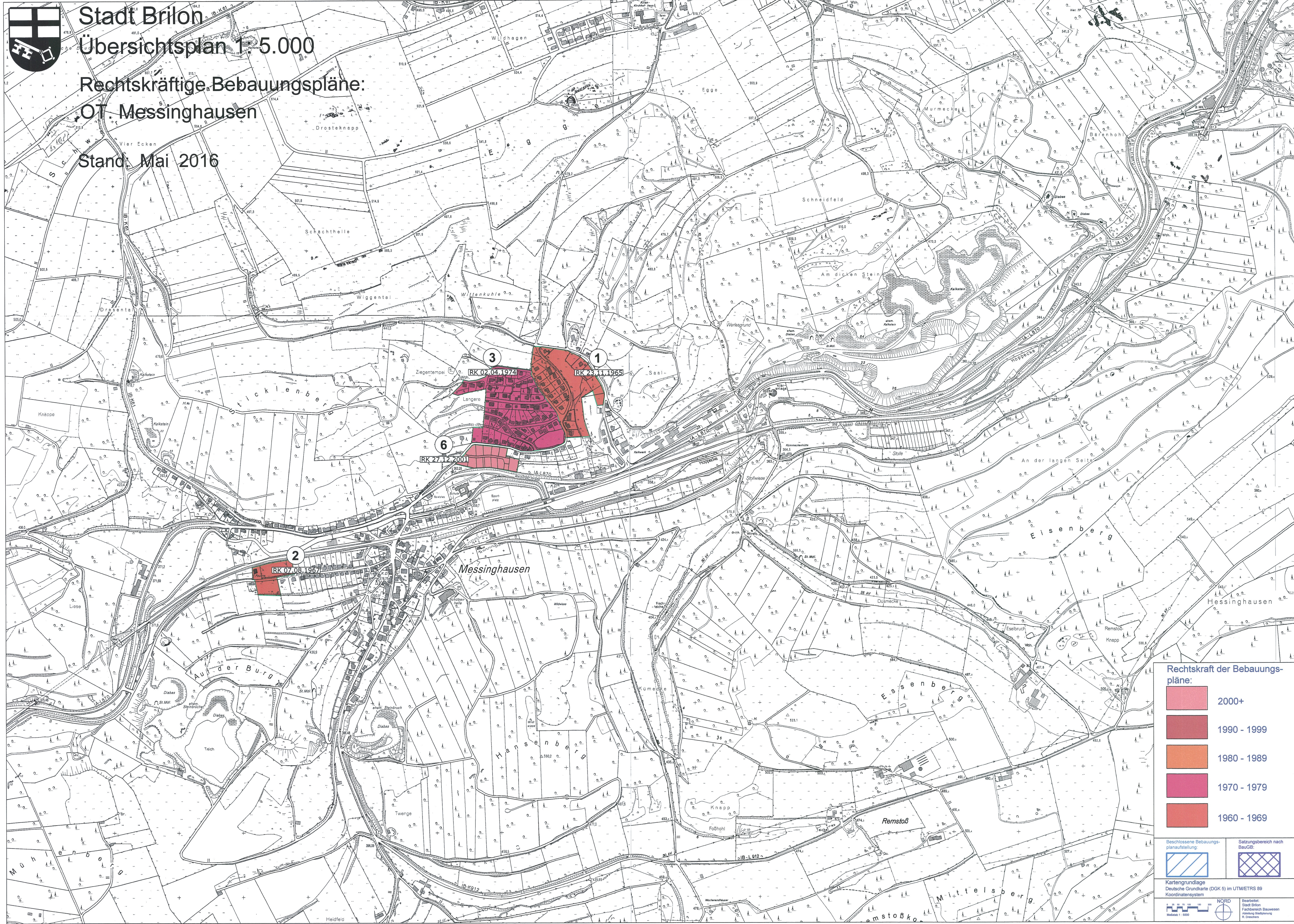
# Stadt Brilon

## Übersichtsplan 1:5.000

### Rechtskräftige Bebauungspläne:

#### OT Messinghausen

Stand: Mai 2016



**Rechtskraft der Bebauungspläne:**

- 2000+
- 1990 - 1999
- 1980 - 1989
- 1970 - 1979
- 1960 - 1969

Beschlossene Bebauungsplanaufstellung:

Satzungsbereich nach BauGB:

Kartengrundlage: Deutsche Grundkarte (DGK 5) im UTMETRS 89 Koordinatensystem

Masstab 1:5000

NORD

Bearbeitet: Stadt Brilon, Fachbereich Bauwesen, Planung, Stadtplanung & Denkmal